

PLANTA ARQUITECTURA
ESC: 1/50

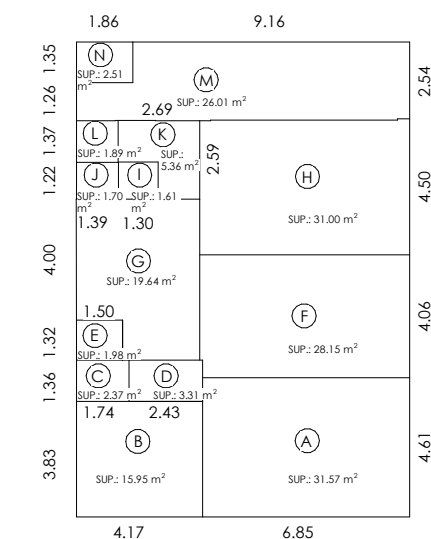
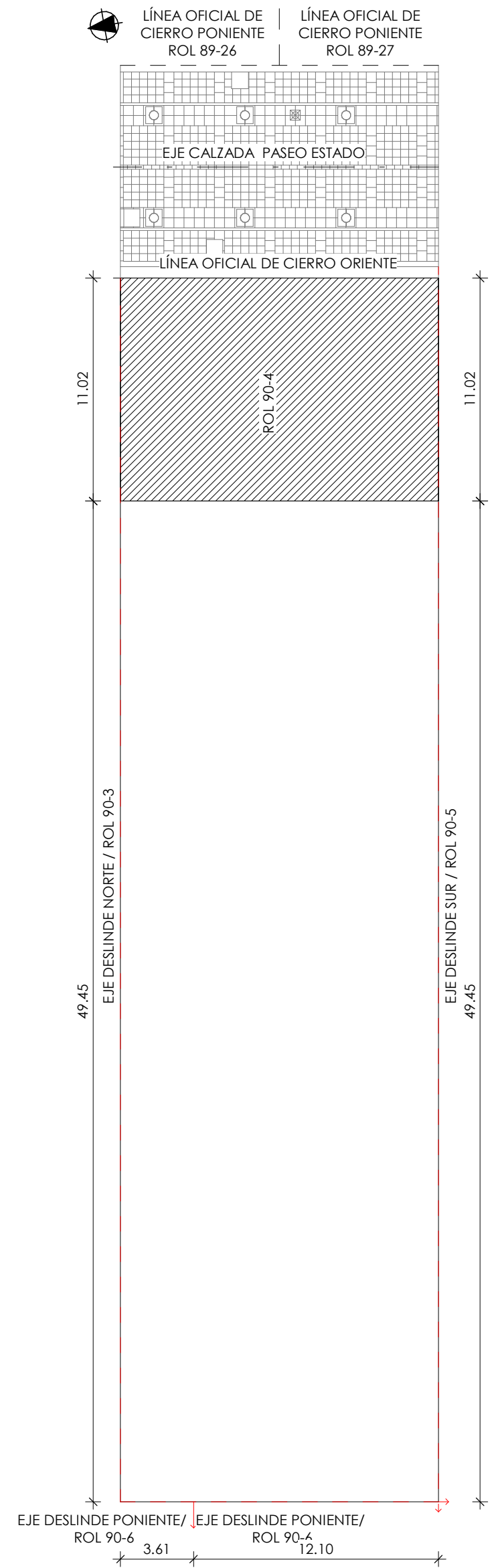


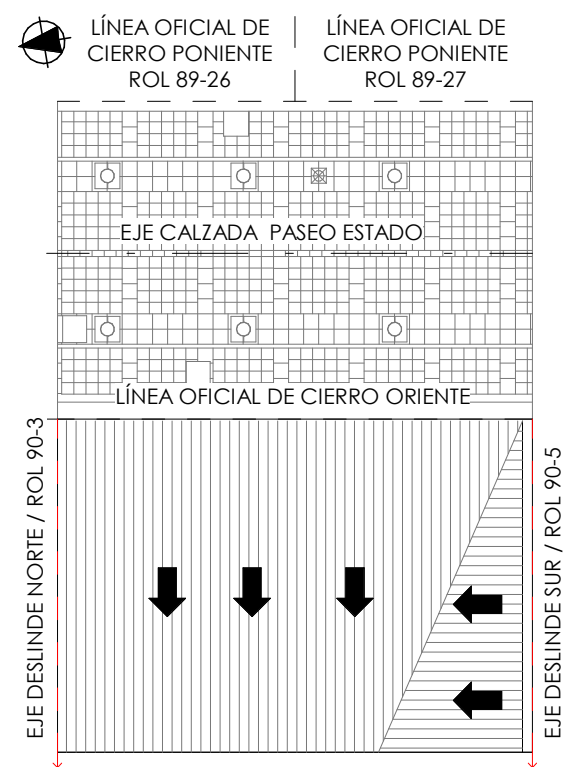
DIAGRAMA DE SUPERFICIE
ESC: 1/50

CUADRO DE SUPERFICIE		
Superficie Poligono	A	31.57 m2
Superficie Poligono	B	15.95 m2
Superficie Poligono	C	2.37 m2
Superficie Poligono	D	3.31 m2
Superficie Poligono	E	1.98 m2
Superficie Poligono	F	28.15 m2
Superficie Poligono	G	19.64 m2
Superficie Poligono	H	31.00 m2
Superficie Poligono	I	1.61 m2
Superficie Poligono	J	1.70 m2
Superficie Poligono	K	5.34 m2
Superficie Poligono	L	1.89 m2
Superficie Poligono	M	26.01 m2
Superficie Poligono	N	2.51 m2
TOTAL SUPERFICIE		173.05 m2

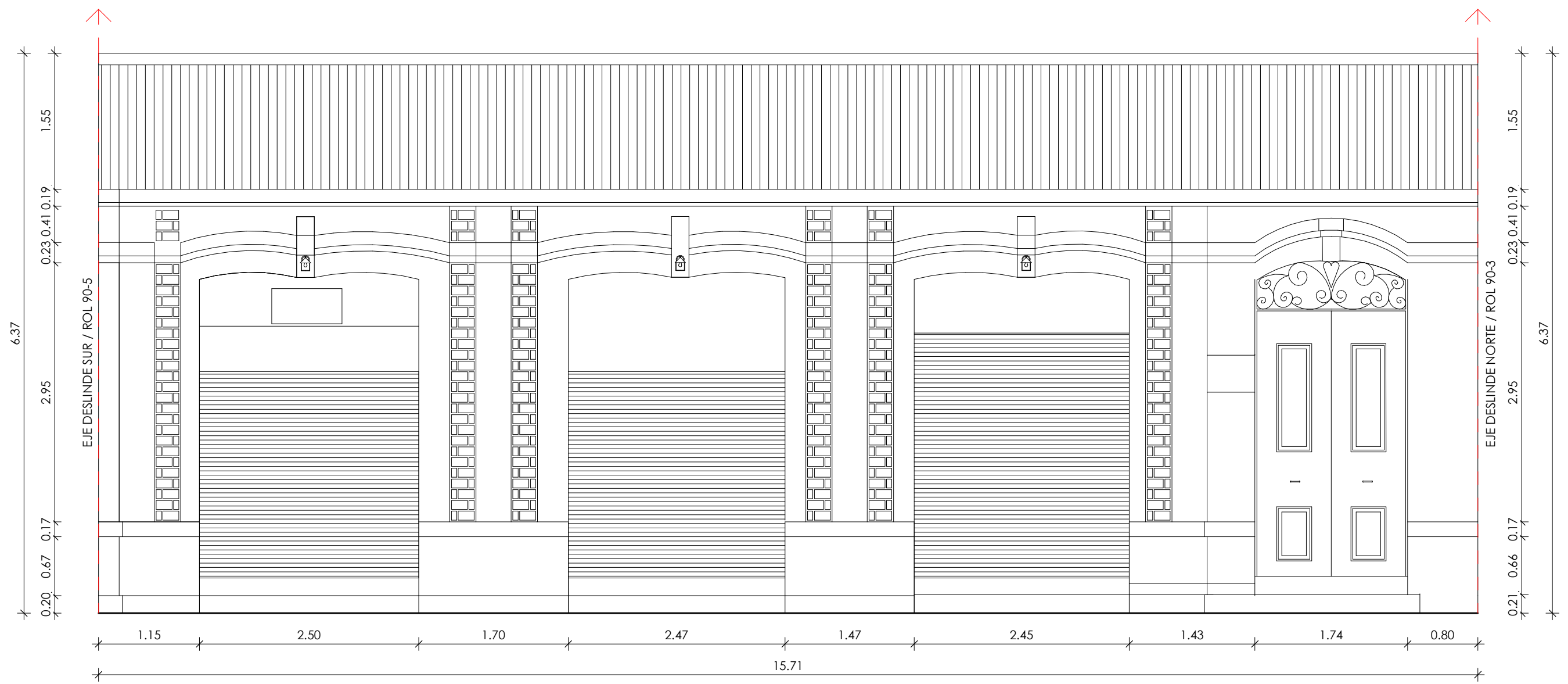
CUADRO DE SUPERFICIE
S/E



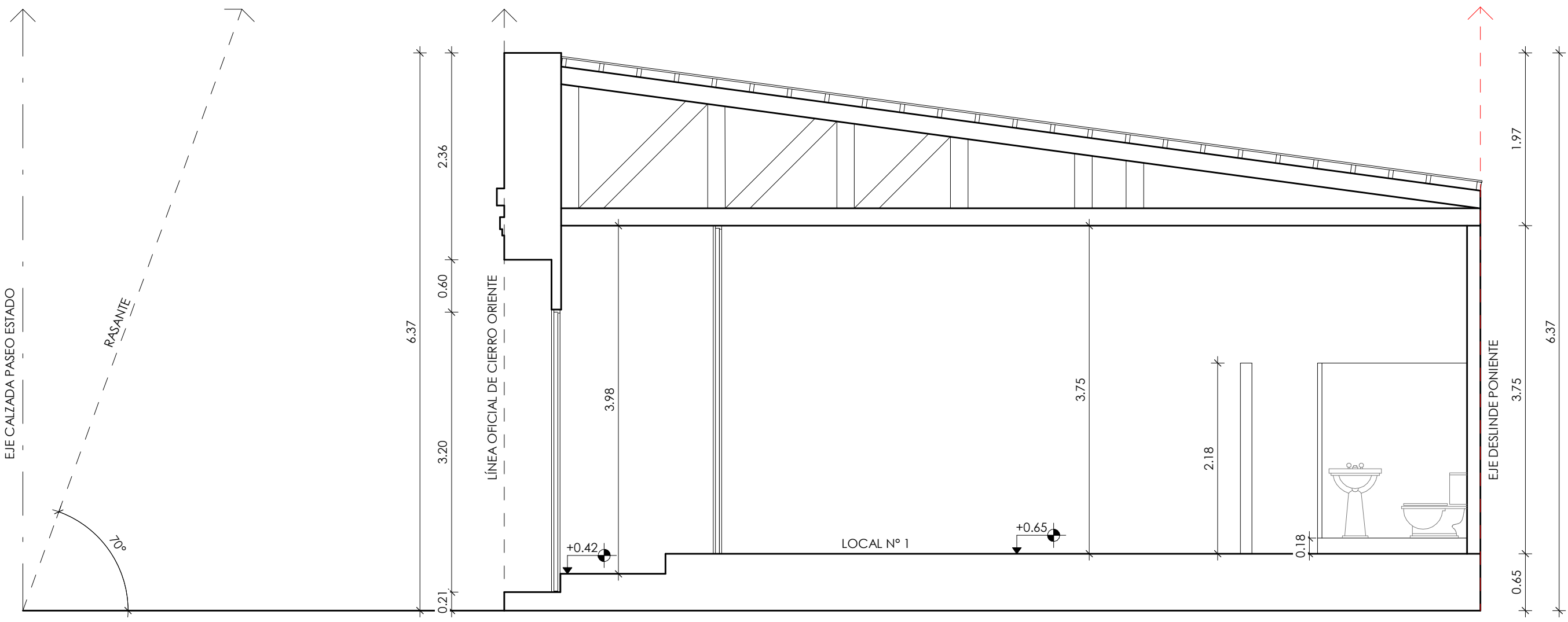
EMPLAZAMIENTO
ESC: 1/250



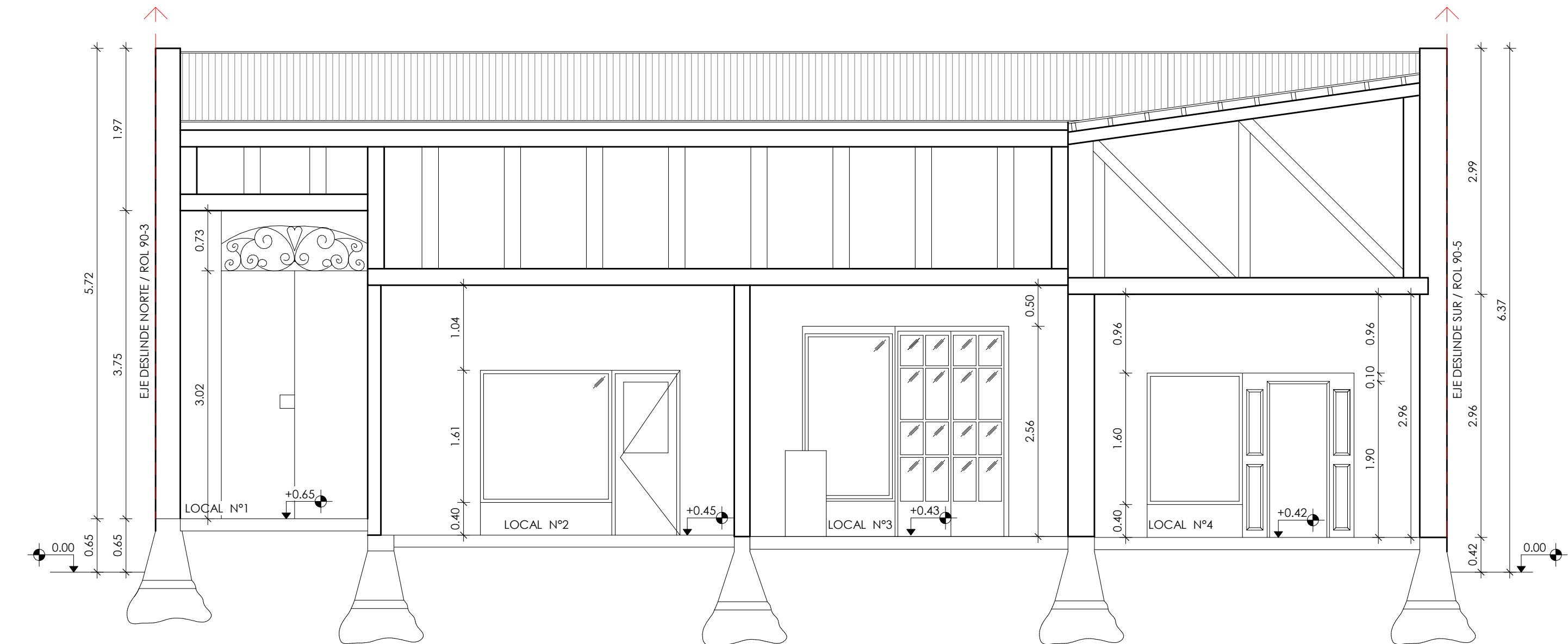
CUBIERTA
ESC: 1/250



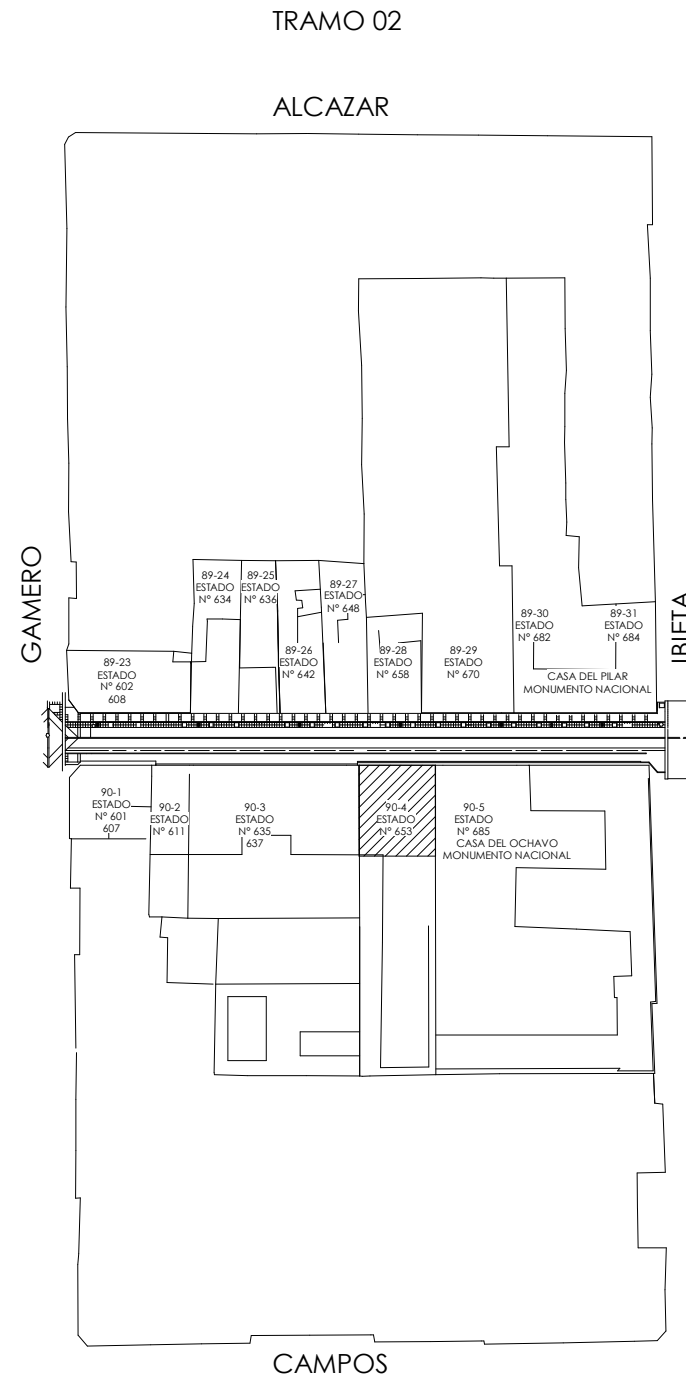
ELEVACIÓN EJE PASEO ESTADO
ESC: 1/50



CORTE B
ESC: 1/50



CORTE A
ESC: 1/50



UBICACIÓN
S/E REFERENCIA LÁMINA:
MOD. PRC Nº 22 / G 02-03

ILUSTRE MUNICIPALIDAD DE RANCAGUA SECPLAC	
TÍTULO	
MODIFICACIÓN AL PLAN REGULADOR COMUNAL DE RANCAGUA Nº 22	
DECLARACIÓN DE ZONA DE CONSERVACIÓN HISTÓRICA EJE ESTADO Y ZONA DE AMORTIGUACIÓN Y DECLARACIÓN DE 21 INMUEBLES DE CONSERVACIÓN HISTÓRICA CONTENIDAS DENTRO DEL ÁREA DE ESTUDIO	
CONTENIDO	
· PLANTA · DIAGRAMA DE SUPERFICIE · ELEVACIONES · EMPLAZAMIENTO · CUADRO DE SUPERFICIE · CORTES · UBICACIÓN · CUBIERTA	
FIRMAS	
SECRETARÍA REGIONAL MINISTERIAL DE LA VIVIENDA Y URBANISMO DE LA SEXTA REGIÓN	
FRANCISCO RABANAL GONZALEZ SERENIMINIU	PATRICIO OLATE CORREA ARQUITECTO JEFE UNIDAD DE DESARROLLO URBANO
ILUSTRE MUNICIPALIDAD DE RANCAGUA	
EDUARDO SOTO ROMERO ALCALDE DE RANCAGUA	CARLOS MORALES LARA SECRETARIO MUNICIPAL
RAMUNDO AGUIARI MARCHANT ARQUITECTO DIRECTOR DE SECPLAC	ANDRÉS CACERES ALARCÓN ASESOR URBANISTA
COLABORA	
DPTO. DE PATRIMONIO Y TURISMO SECPLAC	
PATRICIO LETELLIER ELGUETA ARQUITECTO JEFE DE DEPARTAMENTO	ORLANDO FAUNDEZ RIVAS ARQUITECTO
ALEJANDRO ELTON NECOCHEA ANTROPÓLOGO	DANIELA BERNALES ANGUIA DIBUJANTE TÉCNICO
NICOLE ESPINZA NAVEA DIBUJANTE TÉCNICO	NINOSKA OSORIO ABUSTO DIBUJANTE TÉCNICO
REFERENCIA	
CÓDIGO : ICH-003/19 - L 01/01	ROL DE AVALÚO : 90 - 4
LEVANTAMIENTO : NOVIEMBRE 2019	DIRECCIÓN : ESTADO 653
ESCALA : INDICADAS	
MUNICIPALIDAD DE RANCAGUA PATRIMONIO Y TURISMO	
LÁMINA	
L 01 / 01	