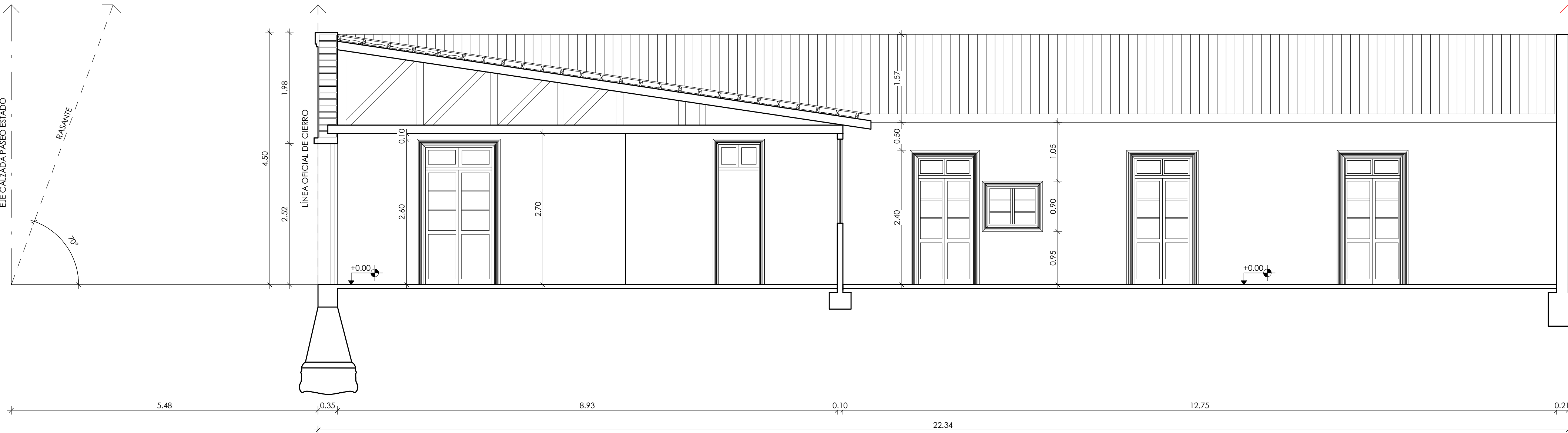
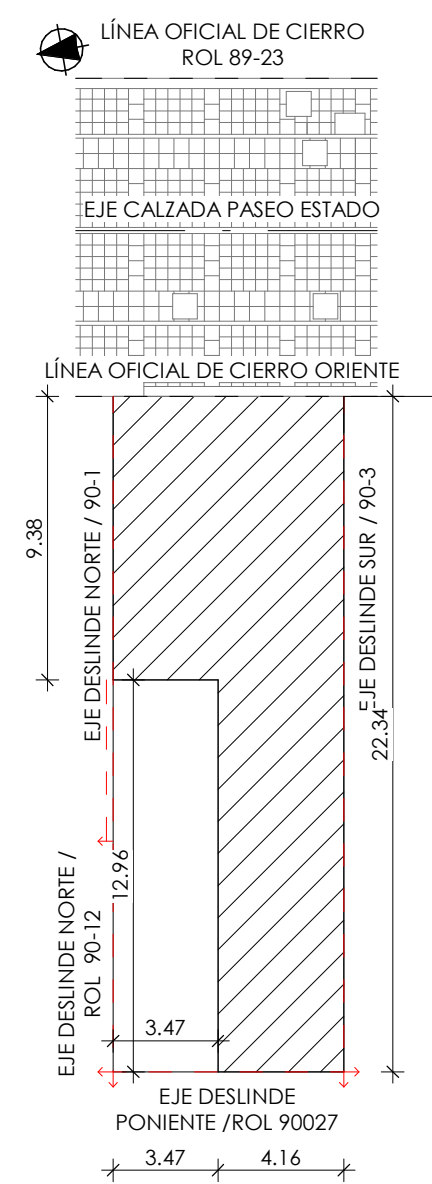


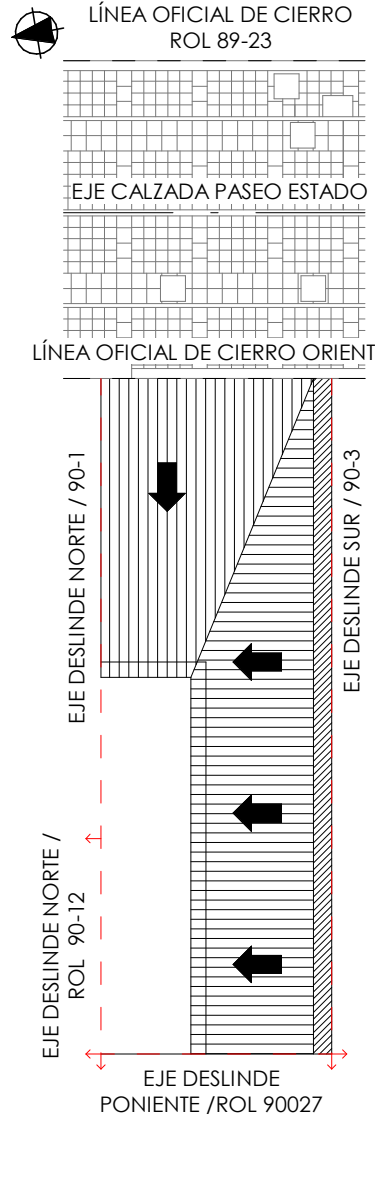
PLANTA ARQUITECTURA
ESC: 1/50



CORTE B
ESC: 1/50



EMPLAZAMIENTO
ESC: 1/250



CUBIERTA
ESC: 1/250

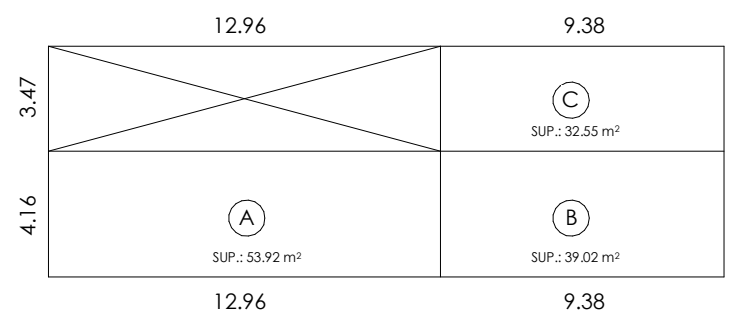
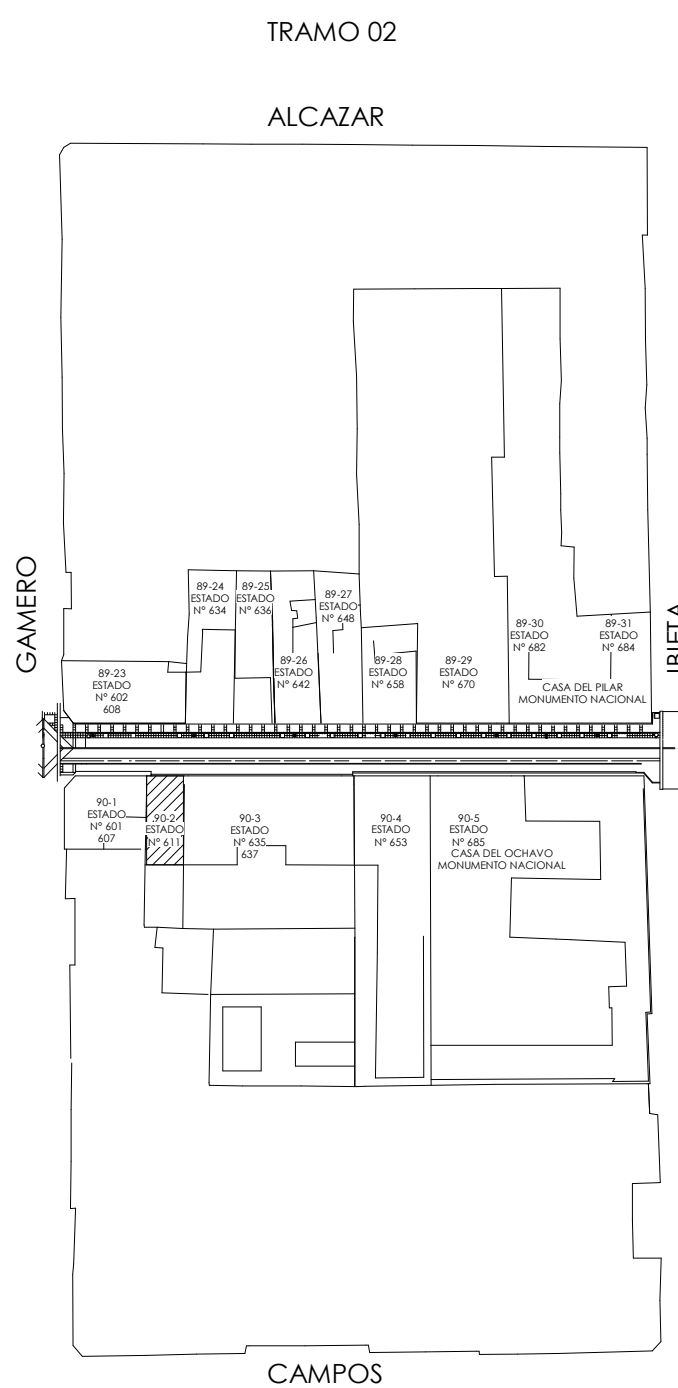


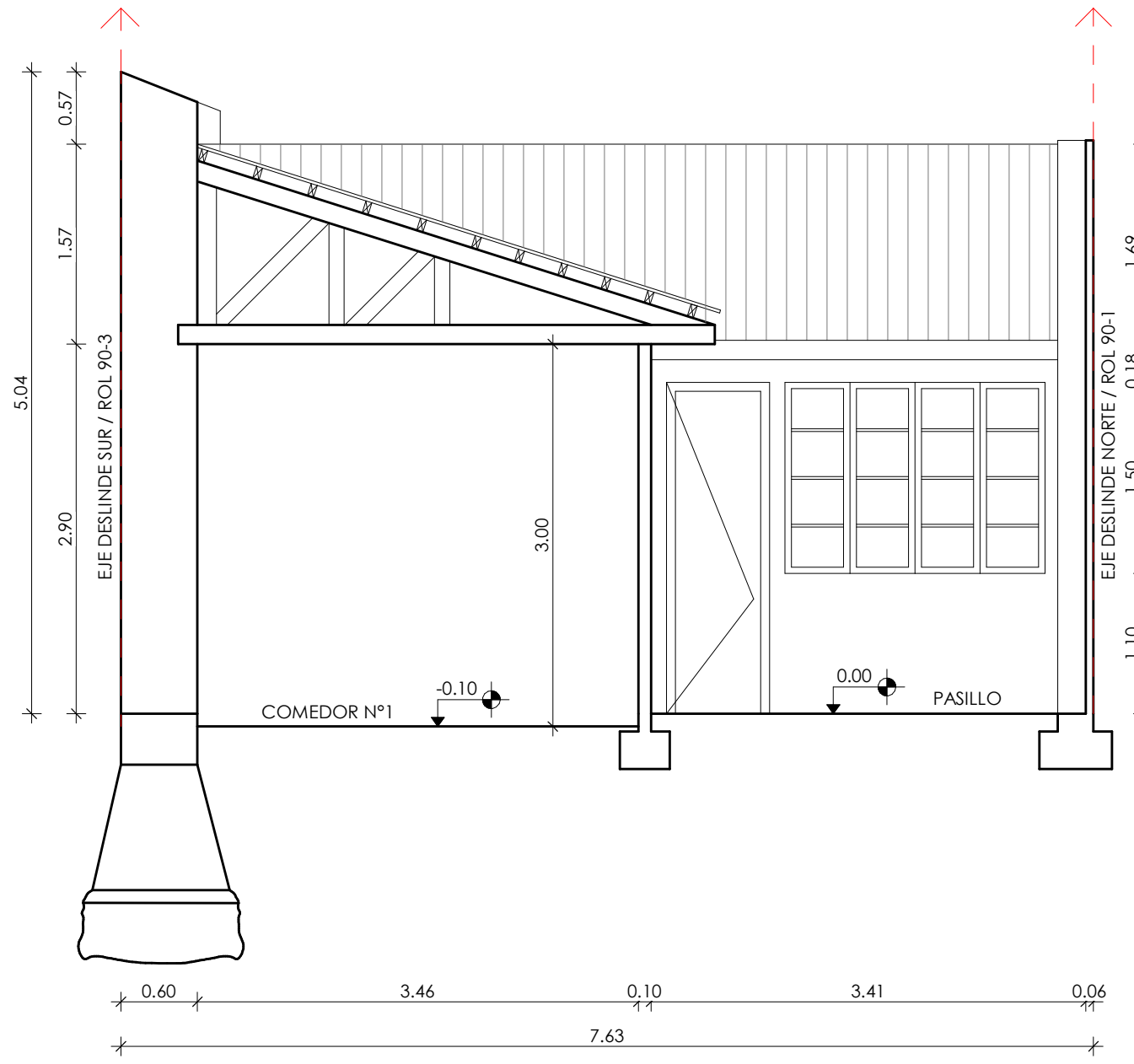
DIAGRAMA DE SUPERFICIE
ESC: 1/250

CUADRO DE SUPERFICIE		
Superficie Poligono	A	53.92 m2
Superficie Poligono	B	39.02 m2
Superficie Poligono	C	35.55 m2
TOTAL SUPERFICIE		128.49 m2

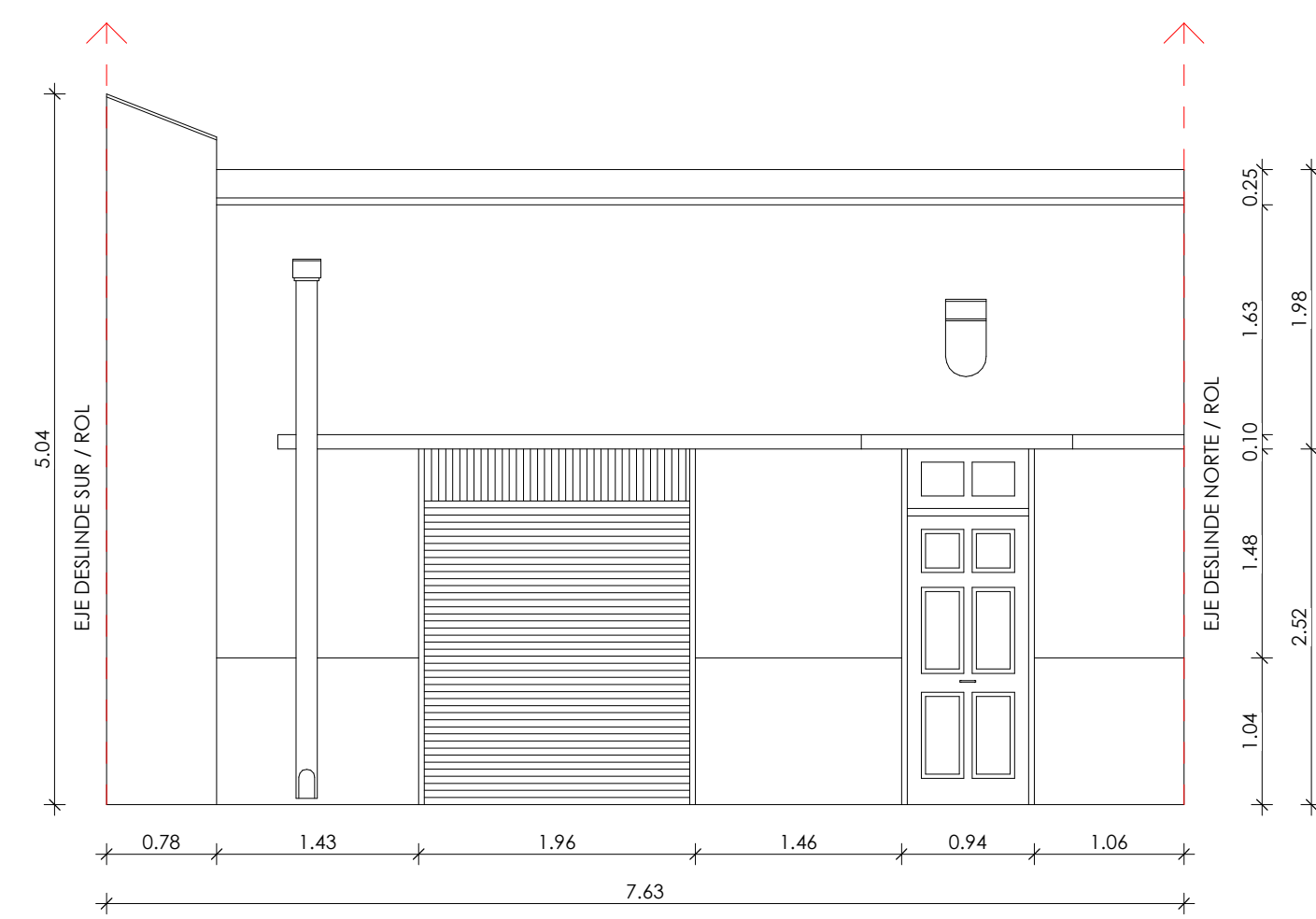
CUADRO DE SUPERFICIE
S/E



UBICACIÓN
S/E REFERENCIA LÁMINA:
MOD. PRC Nº 22 / G 02-03



CORTE A
ESC: 1/50



ELEVACIÓN EJE PASEO ESTADO
ESC: 1/50

ILUSTRE MUNICIPALIDAD DE RANCAGUA
SECPLAC

TÍTULO

MODIFICACIÓN AL PLAN REGULADOR COMUNAL
DE RANCAGUA Nº 22
DECLARACIÓN DE ZONA DE CONSERVACIÓN HISTÓRICA EJE ESTADO Y
ZONA DE AMORTIGUACIÓN Y DECLARACIÓN DE 21 INMUEBLES DE
CONSERVACIÓN HISTÓRICA CONTENIDAS DENTRO DEL ÁREA DE ESTUDIO

CONTENIDO

- PLANTA

- EMPLAZAMIENTO

- UBICACIÓN

- DIAGRAMA DE SUPERFICIE

- CUADRO DE SUPERFICIE

- CUBIERTA

ELEVACIONES

CORTES

FIRMAS

SECRETARÍA REGIONAL MINISTERIAL
DE LA VIVIENDA Y URBANISMO DE LA SEXTA REGIÓN

FRANCISCO RABANAL GONZALEZ
SEREMI MINVU

PATRICIO OLATE CORREA
ARQUITECTO
JEFE UNIDAD DE DESARROLLO URBANO

ILUSTRE MUNICIPALIDAD DE RANCAGUA

EDUARDO SOTO ROMERO
ALCALDE DE RANCAGUA

CARLOS MORALES LARA
SECRETARIO MUNICIPAL

RAMUNDO AGLIATI MARCHANT
ARQUITECTO DIRECTOR DE SECPLAC

ANDRÉS CACERES ALARCON
ASESOR URBANISTA

COLABORA

DPTO. DE PATRIMONIO Y TURISMO
SECPLAC

PATRICIO LETELLIER ELQUIETA
ARQUITECTO
JEFE DE DEPARTAMENTO

ORLANDO FAUNDEZ RIVAS
ARQUITECTO

ALEJANDRO ELTON NECOCHEA
ANTROPOLOGO

DANIELA BERNALES ANGUITA
DIBUJANTE TECNICO

NICOLE ESPINZA NAVIJA
DIBUJANTE TECNICO

NIVOSKA OSCORIO ABRISTO
DIBUJANTE TECNICO

REFERENCIA

ANTECEDENTES

CÓDIGO : ICH-005/19 - L 01/01

ROL DE AVALÚO : 90 - 2

LEVANTAMIENTO : DICIEMBRE 2019

DIRECCIÓN : ESTADO 611

ESCALA : INDICADAS

LÁMINA

L 01 / 01

R

RANCAGUA

SE VIVE

PATRIMONIO Y TURISMO