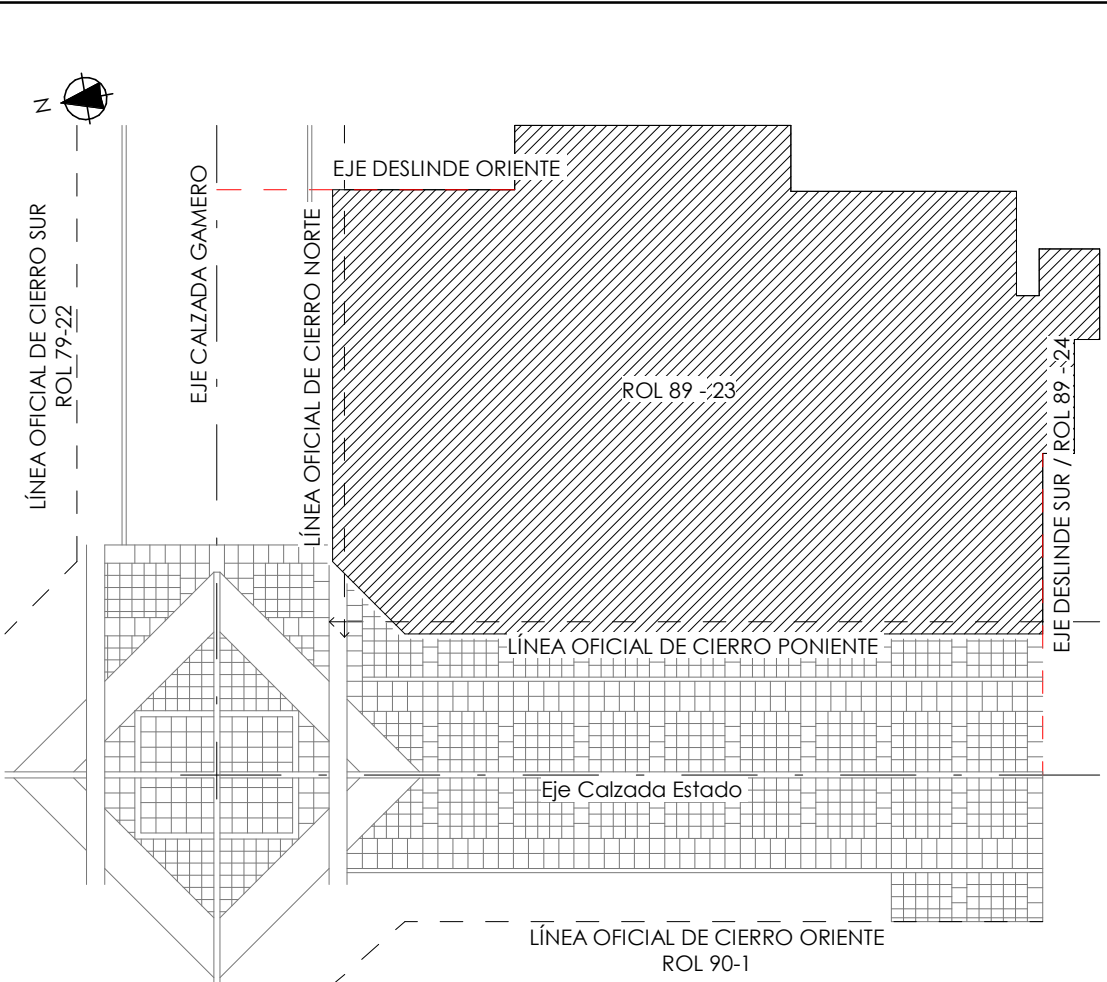
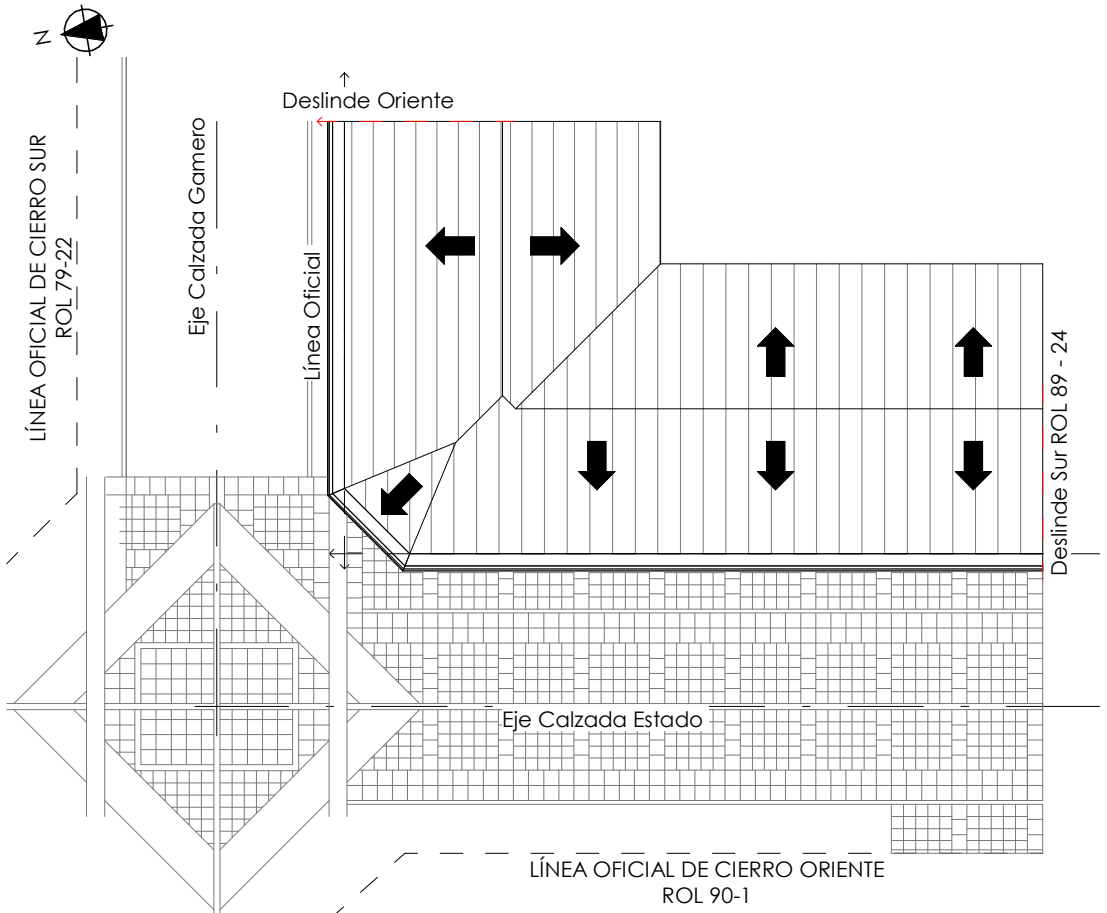


PLANTA ARQUITECTURA  
ESC: 1/50



EMPLAZAMIENTO  
ESC: 1/250



PLANTA CUBIERTA  
ESC: 1/250

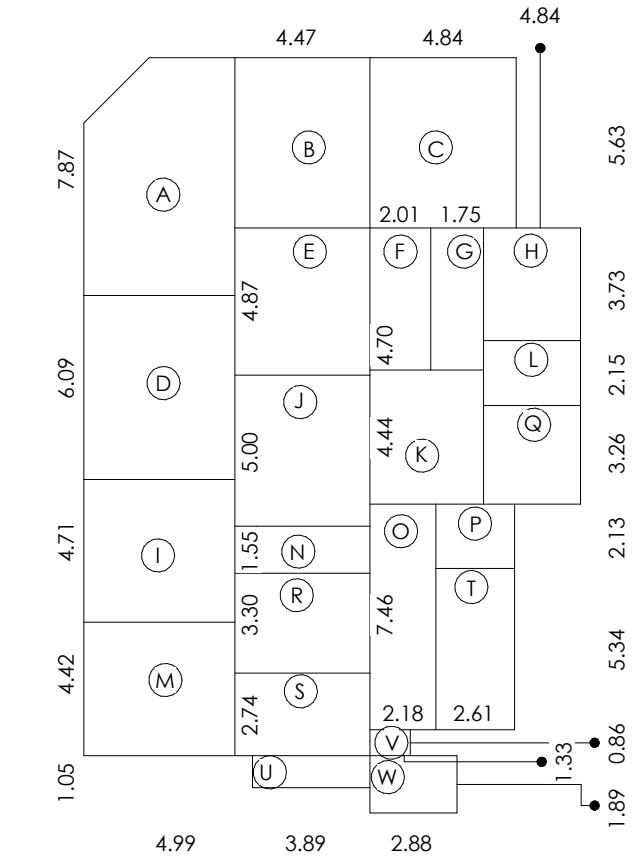
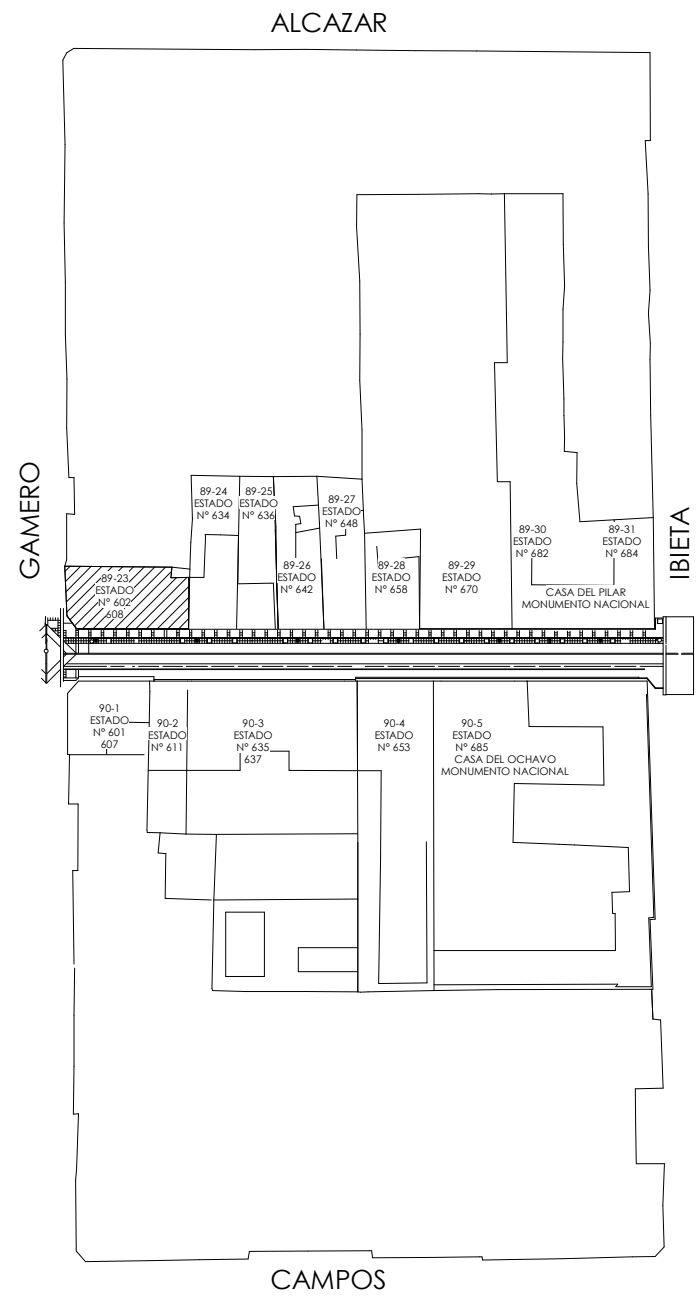


DIAGRAMA DE SUPERFICIE  
S/E

CUADRO DE SUPERFICIE			
Superficie Poligono	A	54.69	m2
Superficie Poligono	B	25.16	m2
Superficie Poligono	C	27.24	m2
Superficie Poligono	D	30.38	m2
Superficie Poligono	E	21.76	m2
Superficie Poligono	F	9.44	m2
Superficie Poligono	G	8.22	m2
Superficie Poligono	H	18.05	m2
Superficie Poligono	I	23.50	m2
Superficie Poligono	J	22.35	m2
Superficie Poligono	K	16.69	m2
Superficie Poligono	L	10.40	m2
Superficie Poligono	M	22.05	m2
Superficie Poligono	N	6.92	m2
Superficie Poligono	O	16.26	m2
Superficie Poligono	P	5.55	m2
Superficie Poligono	Q	15.77	m2
Superficie Poligono	R	14.75	m2
Superficie Poligono	T	13.93	m2
Superficie Poligono	U	5.24	m2
Superficie Poligono	V	1.14	m2
Superficie Poligono	W	5.44	m2
TOTAL SUPERFICIE		387.17	m2

CUADRO DE SUPERFICIE  
S/E



UBICACIÓN  
S/N REFERENCIA LÁMINA:  
MOD. PRC N°22 / G 02-03

ILUSTRE MUNICIPALIDAD DE RANCAGUA SECPLAC		
TÍTULO		
MODIFICACIÓN AL PLAN REGULADOR COMUNAL DE RANCAGUA N°22 DECLARACIÓN DE ZONA DE CONSERVACIÓN HISTÓRICA EJE ESTADO Y ZONA DE AMORTIGUACIÓN Y DECLARACIÓN DE 21 INMUEBLES DE CONSERVACIÓN HISTÓRICA CONTENIDAS DENTRO DEL ÁREA DE ESTUDIO		
CONTENIDO		
- PLANTA - DIAGRAMA - EMPLAZAMIENTO - CUADRO DE SUPERFICIE - UBICACIÓN - CUBIERTA		
FIRMAS		
SECRETARÍA REGIONAL MINISTERIAL DE LA VIVIENDA Y URBANISMO DE LA SEXTA REGIÓN		
FRANCISCO RABANAL GONZALEZ SEREMI MINVU	PATRICIO OLATE CORREA ARQUITECTO JEFE UNIDAD DE DESARROLLO URBANO	
ILUSTRE MUNICIPALIDAD DE RANCAGUA		
EDUARDO SOTO ROMERO ALCAIDE DE RANCAGUA	CARLOS MORALES LARA SECRETARIO MUNICIPAL	
RAIMUNDO AGLIATI MARCHANT ARQUITECTO DIRECTOR DE SECPLAC	ANDRÉS CACERES ALARCON ASESOR URBANISTA	
COLABORA		
DPTO. DE PATRIMONIO Y TURISMO SECPLAC		
PATRICIO LETELIER ELGUETA ARQUITECTO JEFE DE DEPARTAMENTO		ORLANDO FAUNDEZ RIVAS ARQUITECTO
ALEJANDRO ELTON NECOCHEA ANTROPÓLOGO	DANIELA BERNALES ANGUITA DIBUJANTE TÉCNICO	DIEGO RIZARRIO MOYA DIBUJANTE TÉCNICO
REFERENCIA		ANTECEDENTES
CÓDIGO	: ICH-007/19 - L 01/02	ROL DE AVALÚO : 89 - 23
LEVANTAMIENTO	: NOVIEMBRE 2019	DIRECCIÓN : ESTADO 602-608
ESCALA	: INDICADAS	
MUNICIPALIDAD DE RANCAGUA		LÁMINA
PATRIMONIO Y TURISMO		L 01 / 02