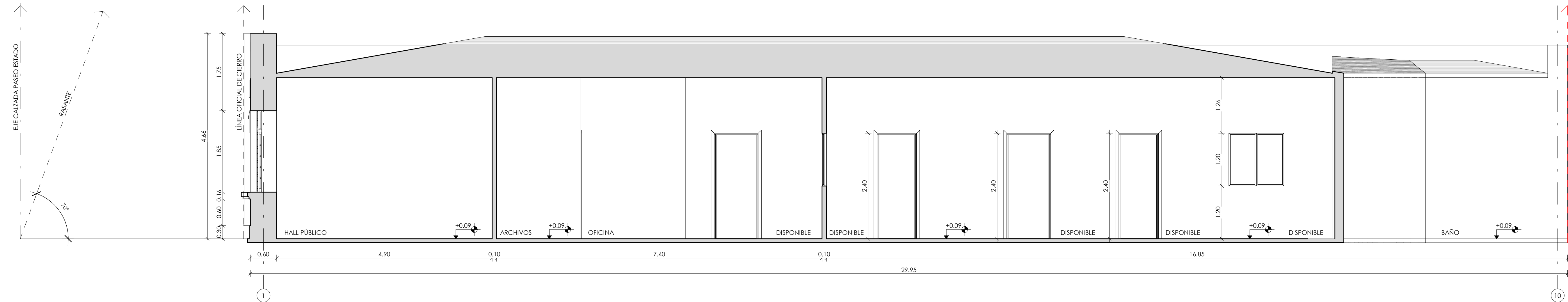
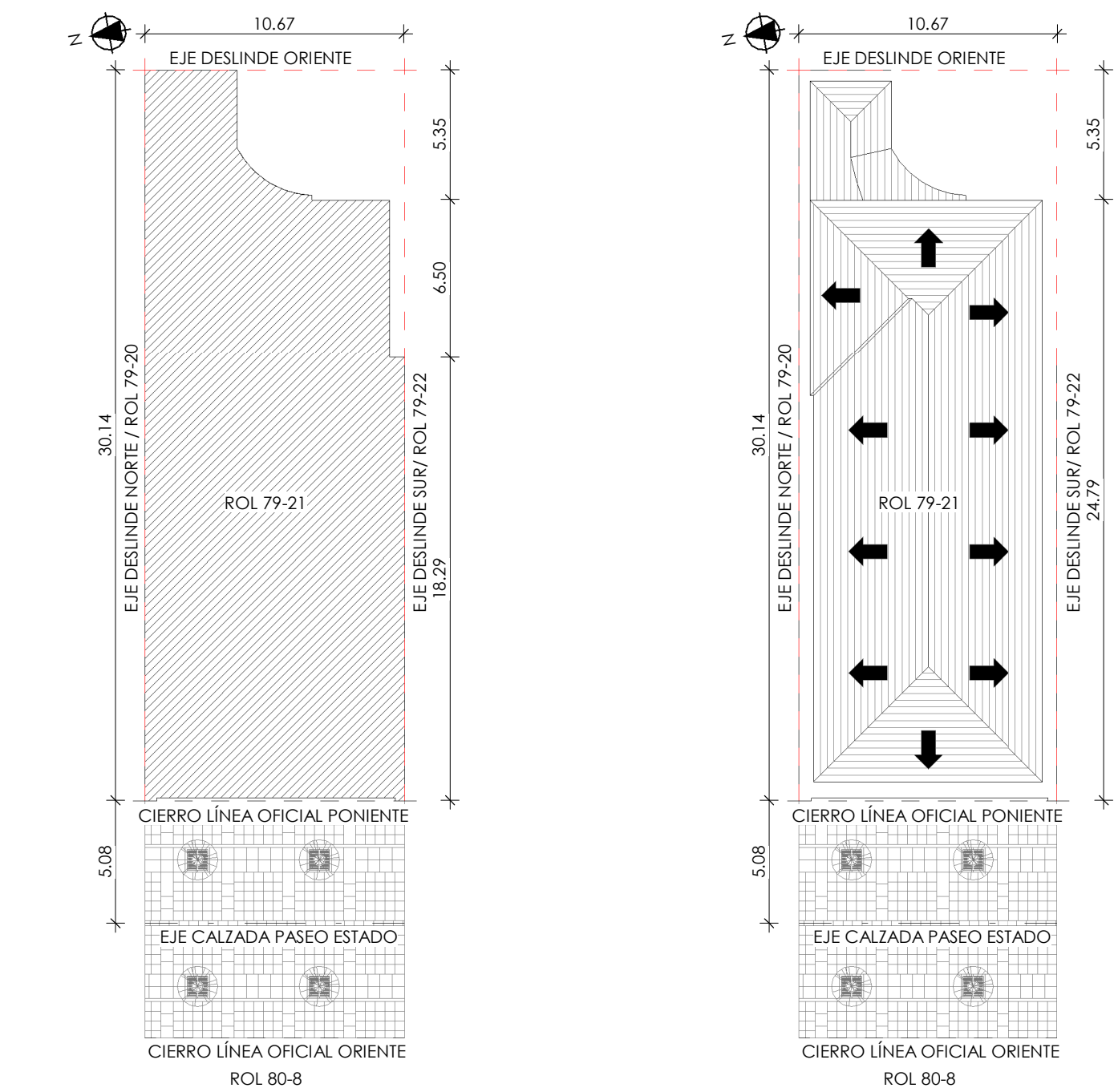


PLANTA ARQUITECTURA
ESC: 1/50



CORTE A
ESC: 1/50

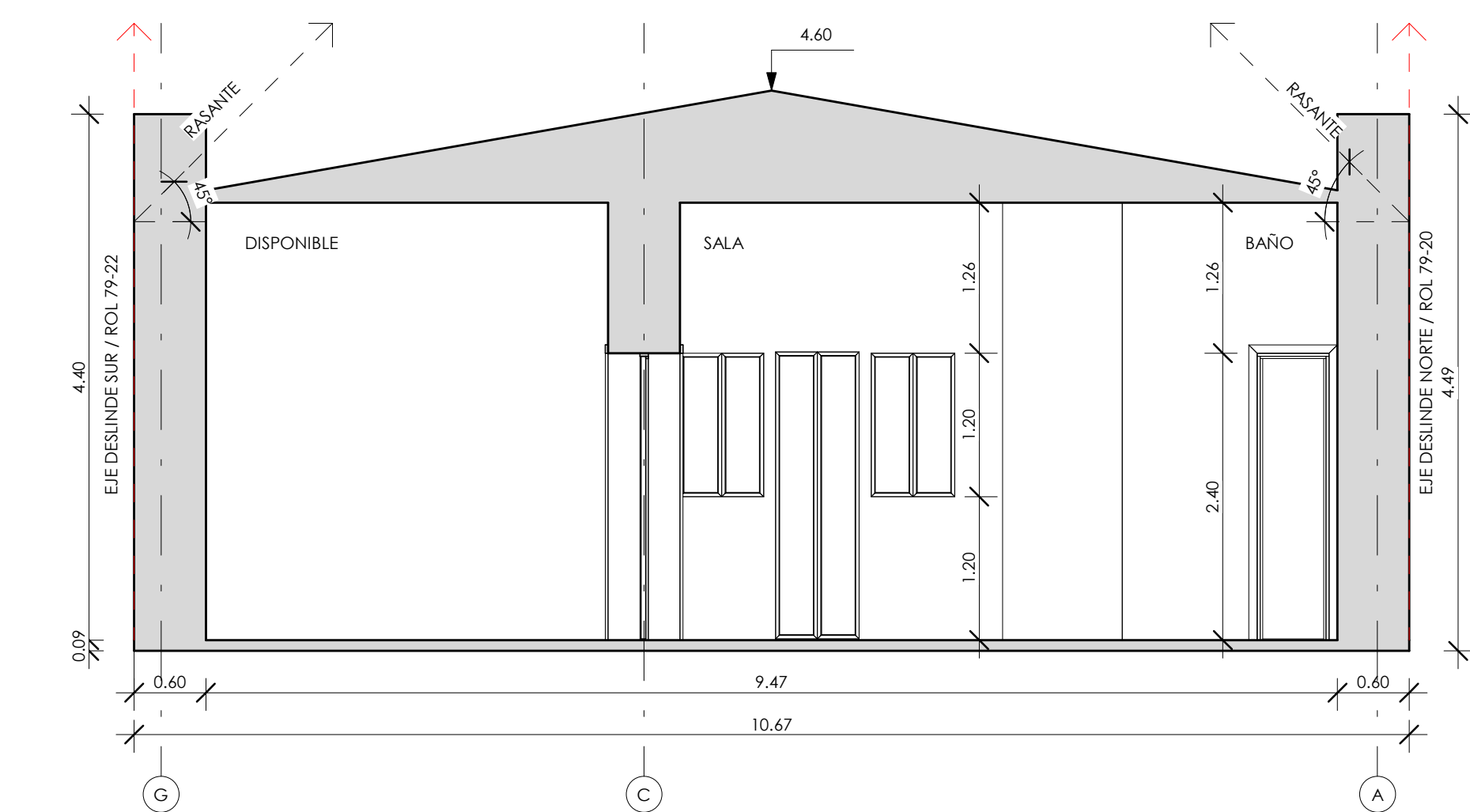


EMPLAZAMIENTO
ESC: 1/50

PLANTA CUBIERTA
ESC: 1/50



ELEVACIÓN EJE PASEO ESTADO
ESC: 1/50



CORTE B
ESC: 1/50

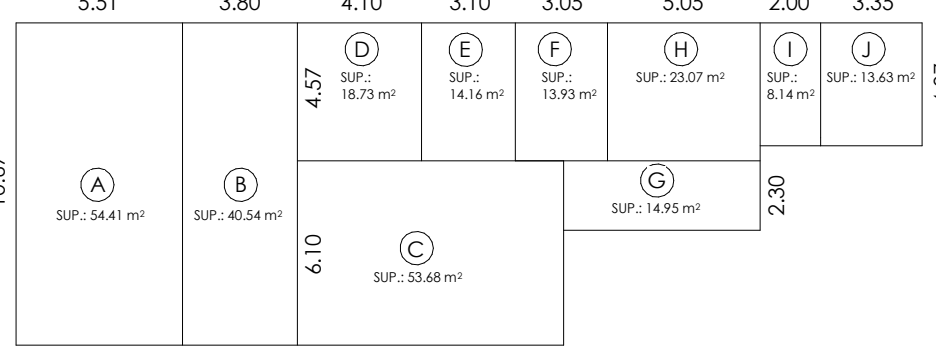
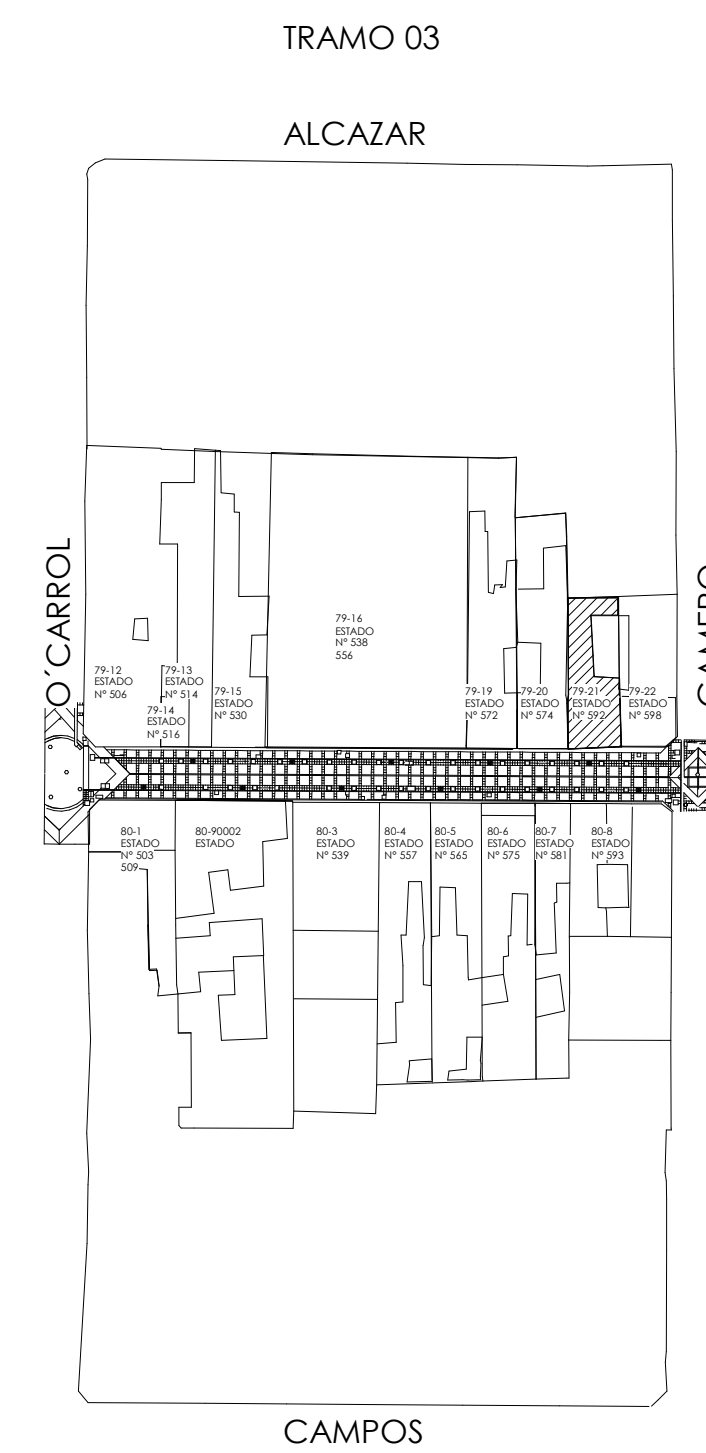


DIAGRAMA DE SUPERFICIE
ESC: 1/250

CUADRO DE SUPERFICIE		
Superficie Poligono	A	54.41 m2
Superficie Poligono	B	40.54 m2
Superficie Poligono	C	53.68 m2
Superficie Poligono	D	18.73 m2
Superficie Poligono	E	14.16 m2
Superficie Poligono	F	13.93 m2
Superficie Poligono	G	14.95 m2
Superficie Poligono	H	23.07 m2
Superficie Poligono	I	8.14 m2
Superficie Poligono	J	13.63 m2
TOTAL SUPERFICIE		255.24 m2

CUADRO DE SUPERFICIE
S/E



UBICACIÓN
S/E REFERENCIA LÁMINA:
MOD. PRC N°22 / G 02-03

ILUSTRE MUNICIPALIDAD DE RANCAGUA SECPAC	
TÍTULO	
MODIFICACIÓN AL PLAN REGULADOR COMUNAL DE RANCAGUA N°22	
DECLARACIÓN DE ZONA DE CONSERVACIÓN HISTÓRICA EJE ESTADO Y ZONA DE AMORTIGUACIÓN Y DECLARACIÓN DE 21 INMUEBLES DE CONSERVACIÓN HISTÓRICA CONTENIDAS DENTRO DEL ÁREA DE ESTUDIO	
CONTENIDO	
- PLANTA	- CUBIERTA
- EMPLAZAMIENTO	- ELEVACIÓN
- UBICACIÓN	- DIAGRAMA DE SUPERFICIE
FIRMAS	
FRANCISCO TABANAL GONZALEZ JEFE DE DEPARTAMENTO	PATRICIO OLATE CORREA JEFE DE DEPARTAMENTO
ILUSTRE MUNICIPALIDAD DE RANCAGUA	
EDUARDO SOTO ROMERO ALCALDE DE RANCAGUA	CARLOS MORALES LARA SECRETARIO MUNICIPAL
RAIMUNDO AGUIRRE MARCHANT ARQUITECTO DIRECTOR DE USOPAC	ANDRÉS CÁCERES ALARCÓN ABOGADO URBANISTA
DPTO. DE PATRIMONIO Y TURISMO SECPAC	
PATRICIO LETELLIER ELGUETA ARQUITECTO	ORLANDO FAUNDEZ RIVAS ARQUITECTO
ALEJANDRO ELTON NECOCHEA DIBUJANTE TÉCNICO	DANIELA BERNALES ANGUITA DIBUJANTE TÉCNICO
EMILIO QUINTANA AHUMADA DIBUJANTE TÉCNICO	DIEGO PIZARRO MOYA DIBUJANTE TÉCNICO
REFERENCIA	ANTECEDENTES
CÓDIGO : ICH-009/19 - L 01/01	ROL DE AVALÚO : 79 - 21
LEVANTAMIENTO : NOVIEMBRE 2019	DIRECCIÓN : ESTADO 582
ESCALA : INDICADAS	
LÁMINA	
L 01 / 01	