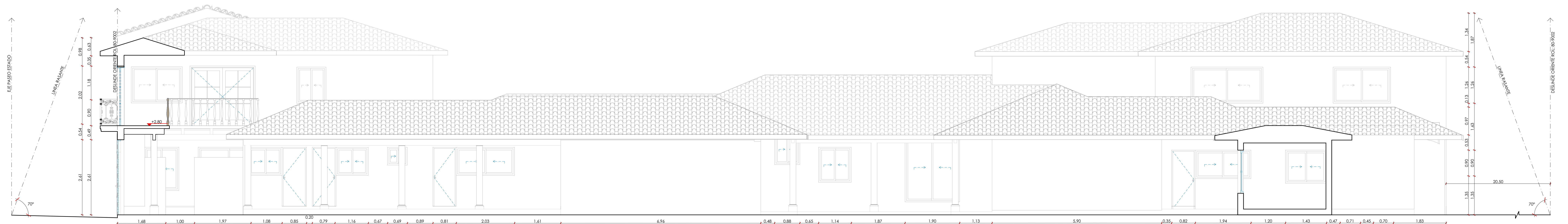
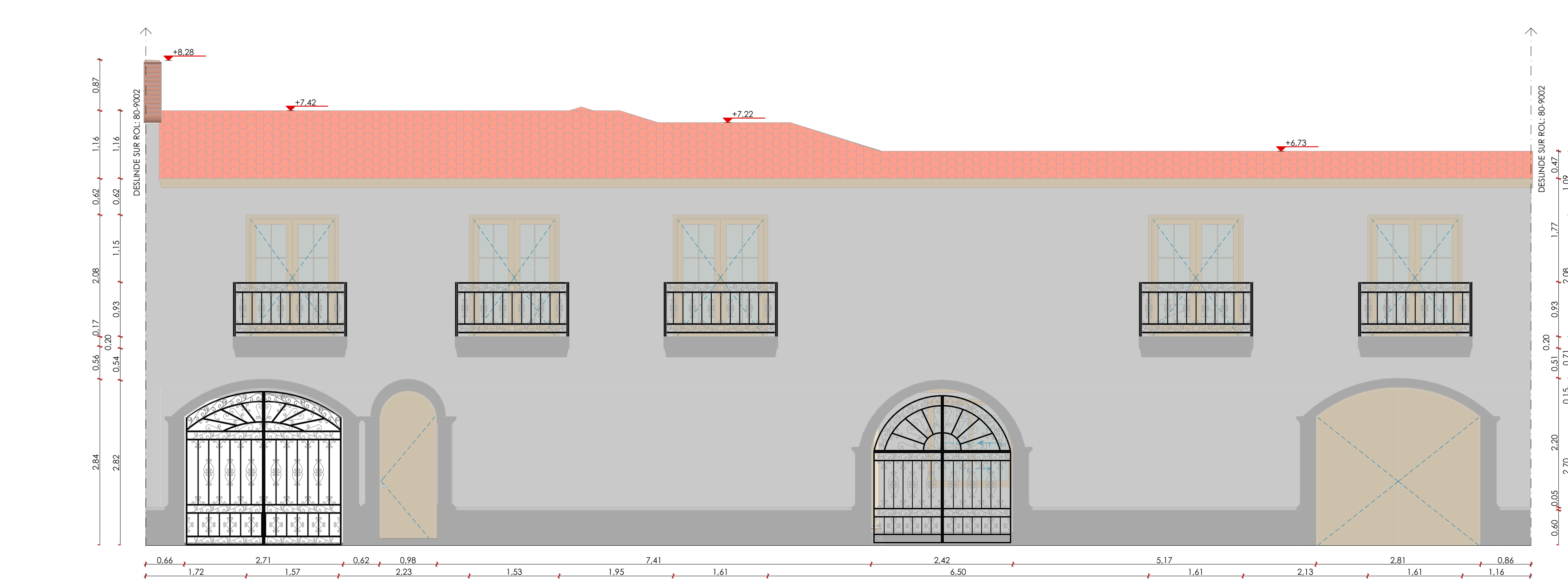


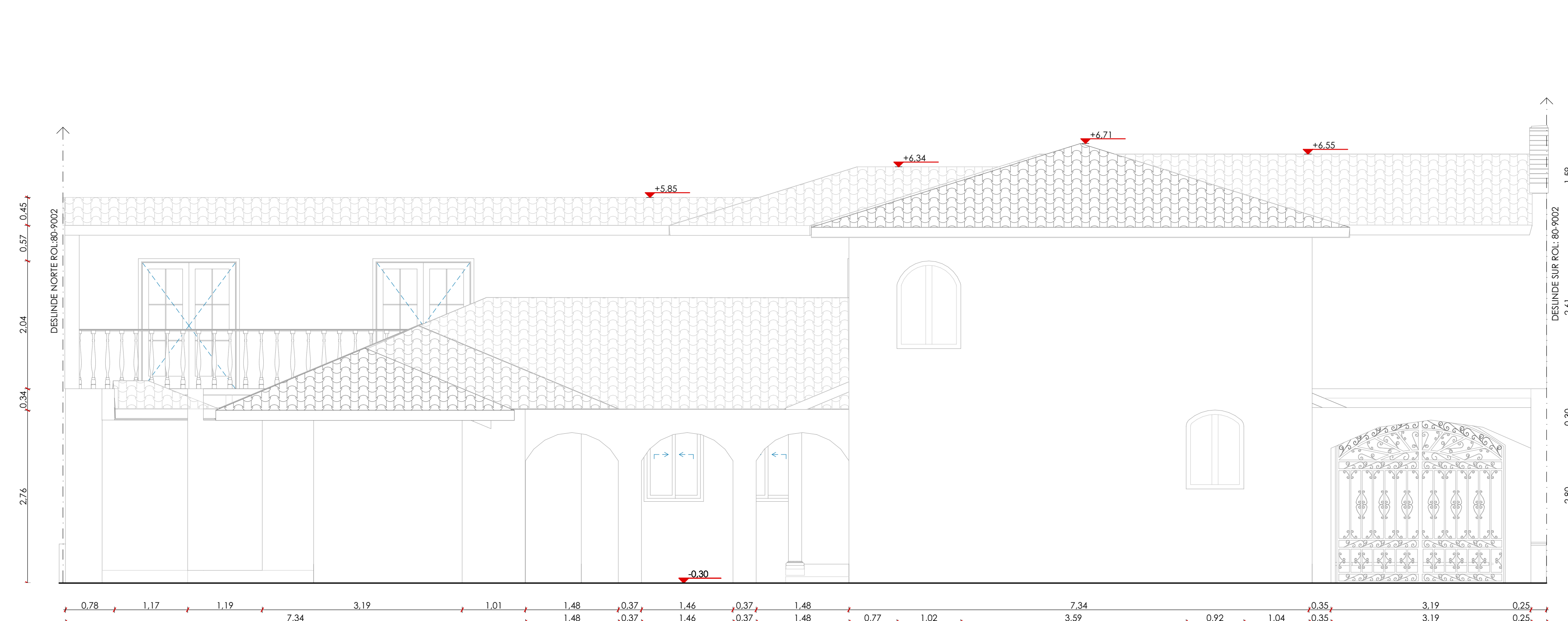
ELEVACION SUR
ESCALA 1:50



ELEVACION NORTE
ESCALA 1:50



ELEVACION ORIENTE FACAH PRINCIPAL
ESCALA 1:50



ELEVACION PONIENTE
ESCALA 1:50

ILUSTRE MUNICIPALIDAD DE RANCAGUA SECLAC	
TITULO MODIFICACIÓN AL PLAN REGULADOR COMUNAL DE RANCAGUA N°22 DECLARACIÓN DE ZONA DE CONSERVACIÓN HISTÓRICA EJE ESTADO Y ZONA DE AMORTIGUACIÓN Y DECLARACIÓN DE 21 INMUEBLES DE CONSERVACIÓN HISTÓRICA CONTENIDAS DENTRO DEL ÁREA DE ESTUDIO	
CONTENIDO ELEVACION ORIENTE ELEVACION PONIENTE ELEVACION SUR ELEVACION NORTE	
FIRMAS SECRETARÍA REGIONAL MINISTERIAL DE LA VIVIENDA Y URBANISMO DE LA SEXTA REGIÓN	
FRANCISCO RABANAL GONZALEZ SÍNDICO MUNICIPAL	PATRICIO OLATE CORREA ARQUITECTO JEFE UNIDAD DE DESARROLLO URBANO
ILUSTRE MUNICIPALIDAD DE RANCAGUA	
EDUARDO SOTO ROMERO ALCALDE DE RANCAGUA	CARLOS MORALES LARA SECRETARIO MUNICIPAL
RAIMUNDO AGUATI MARCHANT ARQUITECTO DIRECTOR DE SECLAC	ANDRÉS CACERES ALARCÓN ASESOR URBANISTA
COLABORA DPTO. DE PATRIMONIO Y TURISMO SECLAC	
PATRICIO LIBERER ELGUETA ARQUITECTO RIE DE DEPARTAMENTO ALEJANDRO ELTON MECOCHEA ANTROPOLOGO EMILIO QUINTERO ARAMUNDA DIBUJANTE TECNICO	ORLANDO FAUNDEZ RIVAS ARQUITECTO DANIELA BERNALES ANGUSTA DIBUJANTE TECNICO DIEGO IGNACIO PIZARRO MOYA DIBUJANTE TECNICO
REFERENCIA CÓDIGO : ICH - 011 / L04/05 LEVANTAMIENTO : DICIEMBRE 2019 ESCALA : INDICADAS	ANTECEDENTES ROL DE AVALLUO : 80 - 90002 DIRECCIÓN : ESTADO N° 531
LÁMINA L - 04 / 05	