

# ICVU

INDICADOR DE CALIDAD DE VIDA URBANA  
MAYO 2012

RESULTADOS 2012  
RESULTADOS 2002 - 2012



Estudios Urbanos UC

PONTIFICIA UNIVERSIDAD CATOLICA DE CHILE  
FACULTAD DE ARQUITECTURA, DISEÑO Y ESTUDIOS URBANOS  
INSTITUTO DE ESTUDIOS URBANOS Y TERRITORIALES

NEM

Núcleo de Estudios Metropolitanos



# ¿QUÉ MIDE EL INDICADOR DE CALIDAD DE VIDA URBANA?

“Las condiciones de vida objetivas de la población generadas a partir de las actuaciones y dinámicas de transformación del espacio urbano inducidas por actores públicos, privados y la sociedad civil”



Estudios Urbanos UC  
PONTIFICIA UNIVERSIDAD CATOLICA DE CHILE  
FACULTAD DE ARQUITECTURA, DISEÑO Y ESTUDIOS URBANOS  
INSTITUTO DE ESTUDIOS URBANOS Y TERRITORIALES | Núcleo de Estudios Metropolitanos

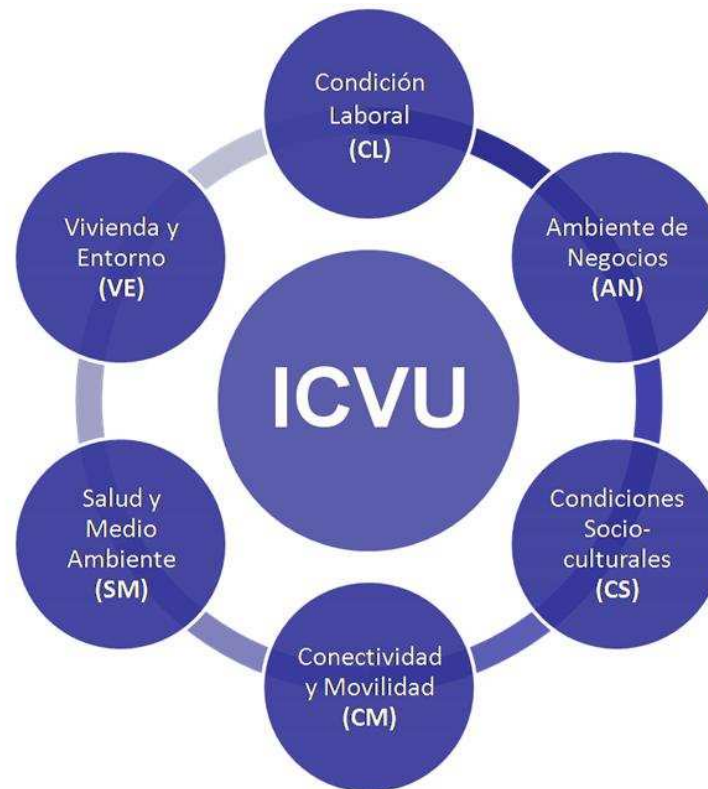
**NEM**



CAMARA CHILENA DE LA CONSTRUCCION

# CONSIDERACIONES METODOLÓGICAS (1)

El ICVU se representa a través de seis ámbitos que expresan dimensiones de la calidad de vida urbana.



## CONSIDERACIONES METODOLÓGICAS (2)

Cada ámbito contiene al menos 4 de las 33 variables elegidas a partir del conocimiento experto provisto por un grupo de investigación interdisciplinario del NEM/IEUT. *(ver variables)*

El método estadístico utilizado para calcular el ICVU es el Análisis de Componentes Principales (ACP) que ha permitido para cada año determinar las 18 variables que representan de mejor modo la variabilidad de las 33 que lo determinan.

## CONSIDERACIONES METODOLÓGICAS (3)

El ICVU ha considerado a partir de este año una ponderación de los ámbitos a partir de una encuesta aplicada a 50 expertos calificados (57% extranjeros y 43% nacionales) entre noviembre 2011 y marzo 2012.

La encuesta proporciona una distribución de las ponderaciones por ámbitos a escala local (comuna) y otra metropolitana, las cuales han sido consideradas para el cálculo del ICVU en todos los años.

## CONSIDERACIONES METODOLÓGICAS (4)

Escala Local					
CL	AN	CS	CM	SM	VE
9,39%	16,50%	17,44%	9,11%	18,64%	29,14%
Escala Metropolitana					
CL	AN	CS	CM	SM	VE
9,66%	17,06%	17,19%	9,68%	18,77%	27,63%

Conforme ya se tiene una línea base a partir del ICVU 2011, se ha realizado un análisis de tendencias para determinar el nivel de desigualdad entre comunas y ciudades metropolitanas en cada año.

# Resultados año 2012



# RANKING DE COMUNAS

## ICVU MAYOR AL PROMEDIO NACIONAL 2012

POSICIÓN	COMUNA	CL	AN	CS	CM	SM	VE	ICVU
1	Vitacura	67,4	65,8	86,8	70,5	95,9	61,4	<b>74,5</b>
2	Las Condes	72,5	60,2	61,9	88,5	82,9	72,3	<b>72,1</b>
3	Providencia	87,0	45,9	73,8	87,2	54,3	76,2	<b>68,9</b>
4	Santiago	78,9	57,8	39,4	31,5	64,4	94,1	<b>66,1</b>
5	Lo Barnechea	38,7	42,6	45,8	82,4	78,5	77,9	<b>63,5</b>
6	Ñuñoa	53,6	40,3	50,7	52,4	72,5	61,1	<b>56,6</b>
7	La Reina	66,5	47,7	51,6	80,8	58,9	51,6	<b>56,5</b>
8	Punta Arenas	52,9	24,5	47,8	34,6	60,7	61,1	<b>49,6</b>
9	Concón	26,4	38,8	44,0	65,6	73,8	44,9	<b>49,4</b>
10	La Serena	25,8	32,6	54,4	45,6	58,6	57,5	<b>49,1</b>
11	Maipu	37,3	16,6	66,1	82,0	58,9	42,0	<b>48,5</b>
12	Talcahuano	29,4	22,2	49,7	73,2	62,8	51,1	<b>48,3</b>
13	Machali	68,1	43,2	31,8	48,8	69,4	40,5	<b>48,2</b>
14	San Pedro de la Paz	32,0	35,0	39,0	54,4	57,1	56,6	<b>47,7</b>
15	Puerto Varas	25,3	40,6	49,0	55,9	52,5	51,2	<b>47,4</b>
16	Concepcion	33,1	59,8	59,6	50,7	30,9	46,2	<b>47,2</b>
17	Cerrillos	31,7	22,6	26,4	59,2	69,5	59,4	<b>47,0</b>
18	Valdivia	26,0	24,5	56,8	51,4	58,6	49,4	<b>46,4</b>
19	Estacion Central	32,7	29,3	26,9	63,9	64,6	53,3	<b>46,0</b>
20	Antofagasta	43,2	41,0	32,5	66,7	57,0	41,2	<b>45,2</b>
21	Iquique	17,0	44,9	32,2	75,4	59,3	42,4	<b>44,9</b>
22	Copiapó	40,5	31,1	47,6	67,0	66,6	30,6	<b>44,7</b>
23	Rancagua	43,2	26,9	42,1	49,2	54,9	48,3	<b>44,6</b>
24	Viña del Mar	33,5	23,3	37,4	68,6	48,1	51,3	<b>43,7</b>
25	Huechuraba	17,8	21,6	31,4	65,4	52,9	56,9	<b>43,1</b>
26	San Miguel	48,9	20,2	43,1	78,1	36,4	47,0	<b>43,0</b>
27	Macul	22,0	19,3	40,0	73,9	53,8	48,1	<b>43,0</b>
28	Hualpen	29,6	22,5	34,8	62,0	48,4	53,8	<b>42,9</b>
	<b>PROMEDIO</b>	<b>32,7</b>	<b>27,1</b>	<b>40,1</b>	<b>60,3</b>	<b>52,6</b>	<b>44,6</b>	<b>42,8</b>



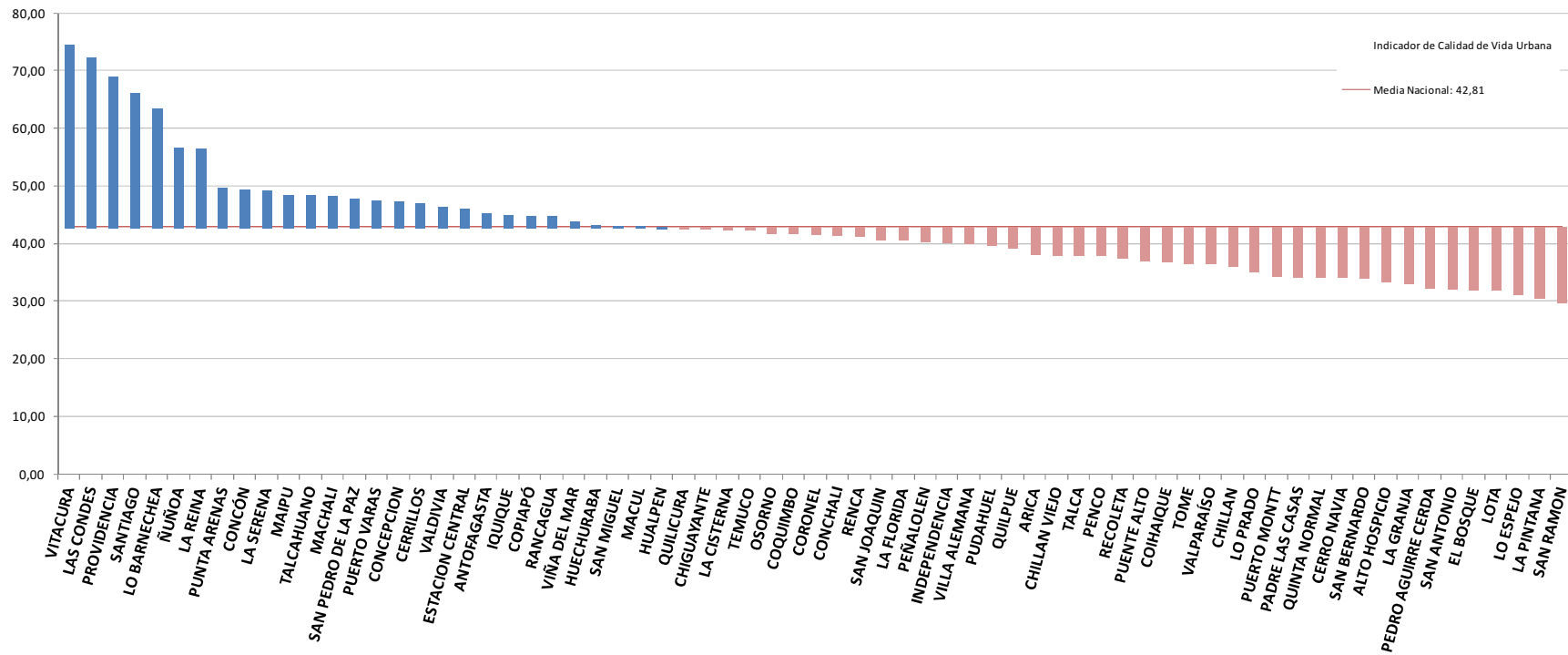


# RANKING DE COMUNAS

## ICVU MENOR AL PROMEDIO NACIONAL 2012

POSICIÓN	COMUNA	CL	AN	CS	CM	SM	VE	ICVU
29	Quilicura	32,2	20,1	30,4	74,2	60,0	45,2	42,7
30	Chiguayante	29,8	21,1	39,3	78,9	60,5	37,7	42,6
31	La Cisterna	31,5	21,4	39,2	58,7	64,2	40,7	42,5
32	Temuco	16,3	22,8	49,3	50,1	58,1	44,8	42,3
33	Osorno	35,8	26,6	48,6	47,5	30,3	53,8	41,9
34	Coquimbo	25,7	27,8	48,4	58,8	43,7	44,3	41,8
35	Coronel	26,3	40,1	37,7	54,5	53,4	37,8	41,6
36	Conchali	34,5	20,5	33,8	68,0	50,7	45,5	41,4
37	Renca	22,9	34,9	32,6	72,0	45,0	43,5	41,2
38	San Joaquín	36,8	24,1	41,4	56,7	39,2	46,8	40,8
39	La Florida	35,7	27,1	35,2	69,6	44,3	41,7	40,7
40	Peñalolén	27,7	26,1	30,4	75,1	51,2	40,7	40,5
41	Independencia	38,5	33,1	21,1	68,0	53,3	38,8	40,2
42	Villa Alemana	24,7	11,5	44,8	69,4	65,3	32,4	40,0
43	Pudahuel	28,1	26,2	36,4	63,4	46,8	41,0	39,8
44	Quilpue	29,6	13,4	38,8	51,4	63,1	37,9	39,2
45	Arica	31,6	22,3	31,1	60,5	51,0	38,2	38,2
46	Chillan Viejo	23,8	31,0	46,9	39,8	47,0	34,7	38,0
47	Talca	13,5	29,2	43,4	51,7	35,9	44,5	38,0
48	Penco	29,7	18,6	38,0	53,2	59,6	32,9	38,0
49	Recoleta	34,2	14,7	25,9	64,0	49,2	42,6	37,6
50	Puente Alto	31,3	21,1	36,0	70,7	31,6	41,3	37,1
51	Coihaique	46,5	40,0	39,6	42,0	54,1	17,1	36,8
52	Tome	24,8	18,9	55,1	53,0	44,0	29,7	36,7
53	Valparaíso	23,0	23,2	37,3	61,7	49,4	31,8	36,6
54	Chillan	24,1	28,2	49,0	23,1	42,8	36,4	36,1
55	Lo Prado	27,2	15,6	33,7	58,4	37,5	40,6	35,2
56	Puerto Montt	28,2	15,7	40,6	45,7	39,7	36,3	34,5
57	Padre las Casas	10,8	2,0	51,5	48,0	60,1	28,8	34,3
58	Quinta Normal	32,8	28,6	22,9	38,2	45,4	36,1	34,2
59	Cerro Navia	12,4	15,3	33,3	57,7	48,1	36,0	34,2
60	San Bernardo	17,3	24,9	29,1	67,6	32,0	37,9	34,0
61	Alto Hospicio	18,2	31,7	20,6	39,9	52,9	32,6	33,5
62	La Granja	7,0	17,2	24,9	75,4	46,9	33,4	33,2
63	Pedro Aguirre Cerda	26,5	9,6	35,1	76,0	25,8	36,1	32,4
64	San Antonio	18,4	16,6	28,6	24,6	49,8	38,8	32,3
65	El Bosque	27,4	11,8	27,9	66,9	41,8	30,2	32,1
66	Lota	17,5	12,9	48,9	48,3	29,0	33,8	32,0
67	Lo Espejo	25,7	13,4	17,3	65,5	40,9	34,7	31,4
68	La Pintana	29,4	8,7	15,4	61,7	42,8	34,3	30,5
69	San Ramón	16,6	0,4	22,9	68,4	40,0	36,0	29,8
	<b>PROMEDIO</b>	<b>32,7</b>	<b>27,1</b>	<b>40,1</b>	<b>60,3</b>	<b>52,6</b>	<b>44,6</b>	<b>42,8</b>

# INDICADOR DE CALIDAD DE VIDA URBANA 2012



# RANKING DE CIUDADES METROPOLITANAS SEGÚN ICVU 2012

POSICIÓN	CIUDADES	CL	AN	CS	CM	SM	VE	ICVU
1	Antofagasta	43,2	41,0	32,5	66,7	57,0	41,2	45,3
2	Coquimbo_La Serena	25,7	30,2	51,4	52,2	51,1	50,9	45,2
3	Rancagua-Machalí	46,3	28,9	40,8	49,1	56,7	47,4	44,9
4	Gran Santiago	36,0	25,6	40,5	70,1	50,7	46,4	43,9
5	Gran Concepción	29,4	33,4	46,6	60,2	49,2	44,5	43,9
6	Iquique-Alto Hospicio	17,4	40,5	28,3	63,5	57,1	39,1	41,1
7	Gran Valparaíso	27,9	20,9	39,1	63,5	55,3	40,0	40,6
8	Temuco-Padre las Casas	15,2	18,8	49,7	49,7	58,5	41,7	40,5
9	Chillán-Chillán Viejo	24,1	28,6	48,7	25,6	43,4	36,1	36,2
10	Puerto Montt-Puerto Varas	27,8	19,3	41,8	47,1	41,5	38,4	36,1
	PROMEDIO	32,7	27,1	40,1	60,3	52,6	44,6	42,8



Estudios Urbanos UC  
PONTIFICIA UNIVERSIDAD CATÓLICA DE CHILE  
FACULTAD DE ARQUITECTURA, DISEÑO Y ESTUDIOS URBANOS  
INSTITUTO DE ESTUDIOS URBANOS Y TERRITORIALES

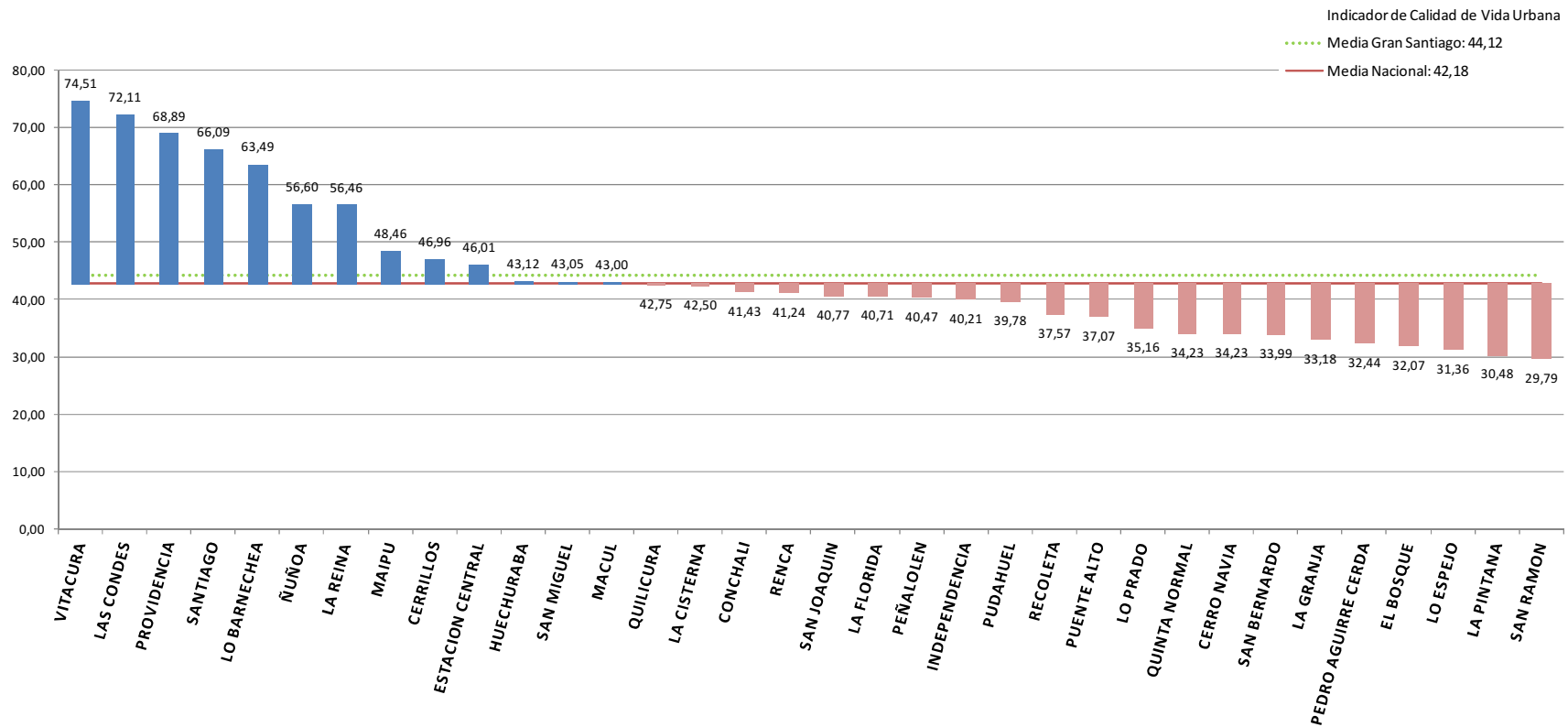
**NEM**  
Núcleo de Estudios Metropolitanos



CAMARA CHILENA DE LA CONSTRUCCION

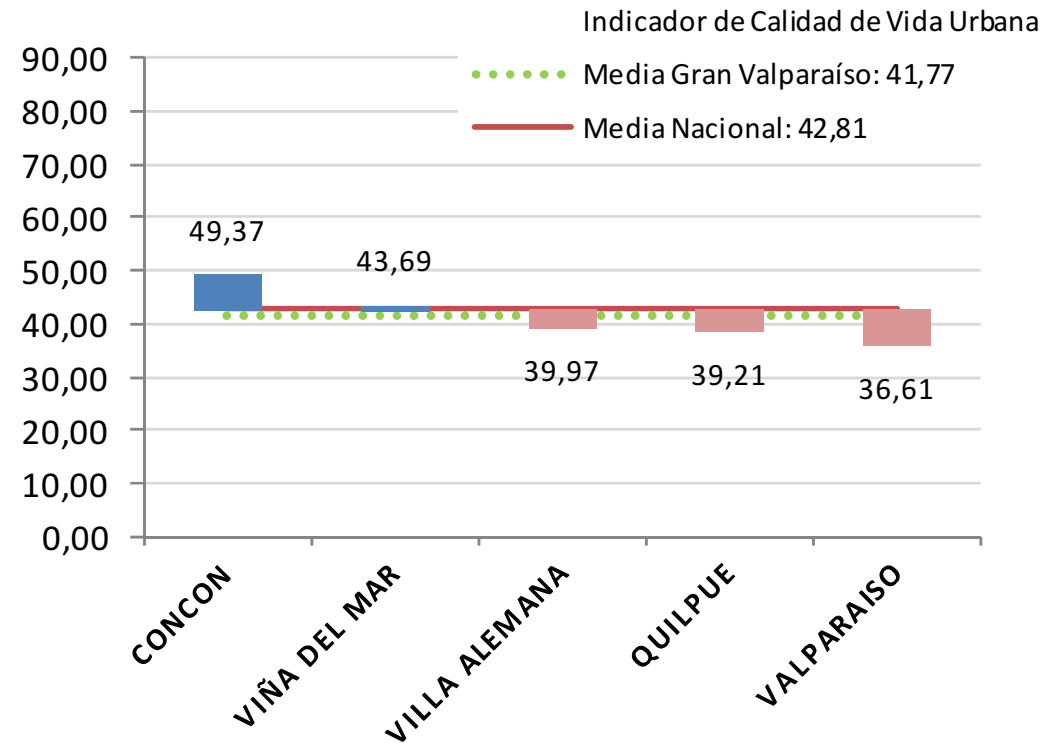
# GRAN SANTIAGO 2012

## Indicador de Calidad de Vida Urbana



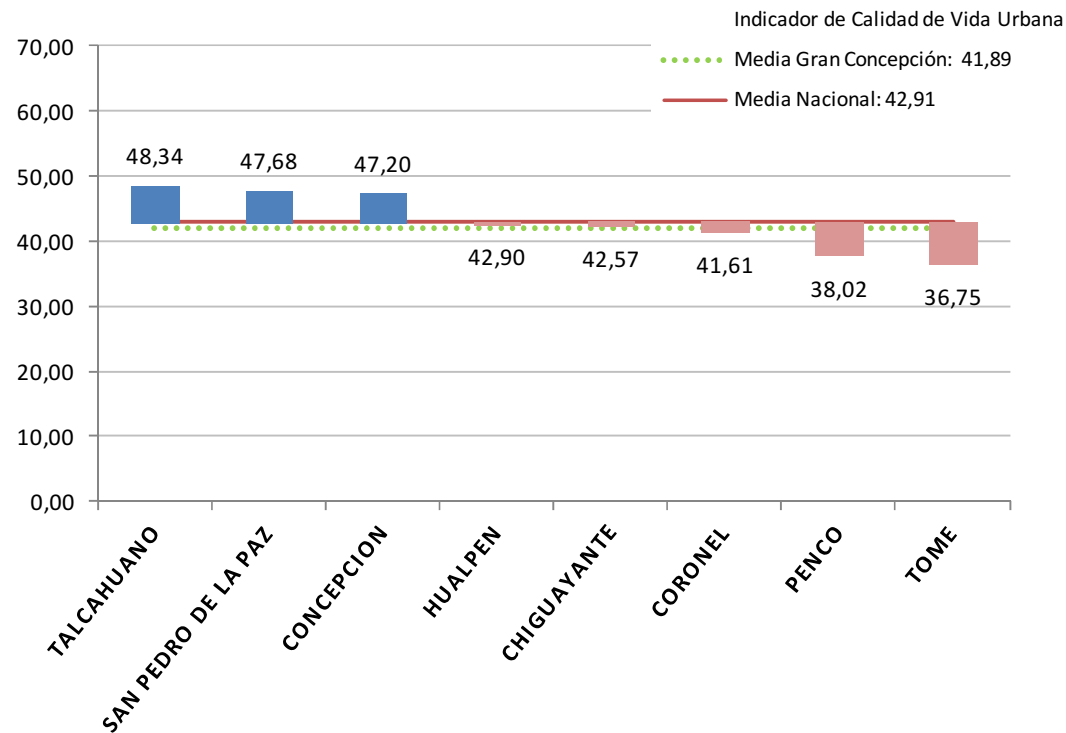
# GRAN VALPARAÍSO 2012

## Indicador de Calidad de Vida Urbana



# GRAN CONCEPCIÓN 2012

## Indicador de Calidad de Vida Urbana



# Resultados año 2002



# RANKING DE COMUNAS

## ICVU MAYOR AL PROMEDIO NACIONAL 2002

POSICIÓN	COMUNA	CL	AN	CS	CM	SM	VE	ICVU
1	Vitacura	59,0	55,7	59,3	78,0	96,5	86,5	75,4
2	Lo Barnechea	35,0	52,3	46,9	85,4	86,5	79,5	67,2
3	Providencia	64,5	55,0	49,3	74,9	80,9	72,3	66,7
4	Las Condes	48,5	61,9	63,6	69,8	79,3	50,1	61,6
5	Santiago	60,4	74,0	41,1	14,5	48,0	66,7	54,7
6	La Reina	46,9	20,4	49,3	67,9	84,2	46,9	51,9
7	Ñuñoa	51,0	27,0	38,5	42,7	66,2	45,7	45,5
8	San Pedro de la Paz	43,3	18,0	56,0	56,1	64,3	35,7	44,3
9	Macul	51,6	14,2	48,6	56,6	60,9	39,7	43,7
10	Valdivia	41,9	15,3	50,1	52,5	42,1	49,9	42,4
11	Concon	44,1	16,3	53,4	47,1	67,2	31,6	42,2
12	Osorno	45,7	15,9	53,0	48,3	39,9	44,8	41,1
13	Cerrillos	32,2	24,9	39,6	32,3	53,9	45,6	40,3
14	La Serena	63,0	19,5	51,3	41,2	46,6	29,8	39,2
15	Puerto Varas	37,1	17,2	55,2	42,3	67,4	22,5	38,9
16	San Miguel	39,4	25,1	35,6	23,6	59,7	37,8	38,3
17	Huechuraba	37,6	27,1	24,4	47,5	58,0	33,7	37,2
18	Viña del Mar	49,8	22,2	46,6	47,0	25,2	39,4	36,9
19	Punta Arenas	34,1	19,2	51,5	51,7	41,2	29,7	36,4
20	Machali	44,8	14,1	47,9	49,1	63,8	16,7	36,1
21	Chillan Viejo	43,3	17,5	44,2	22,7	65,7	23,6	35,9
22	Concepcion	43,1	23,2	49,5	32,3	36,6	32,1	35,6
23	Iquique	42,8	22,1	45,9	34,6	37,9	33,2	35,5
24	Coihaique	38,6	17,1	55,7	29,2	56,7	17,9	34,6
	PROMEDIO	39,4	17,4	39,5	45,5	46,6	28,1	34,5

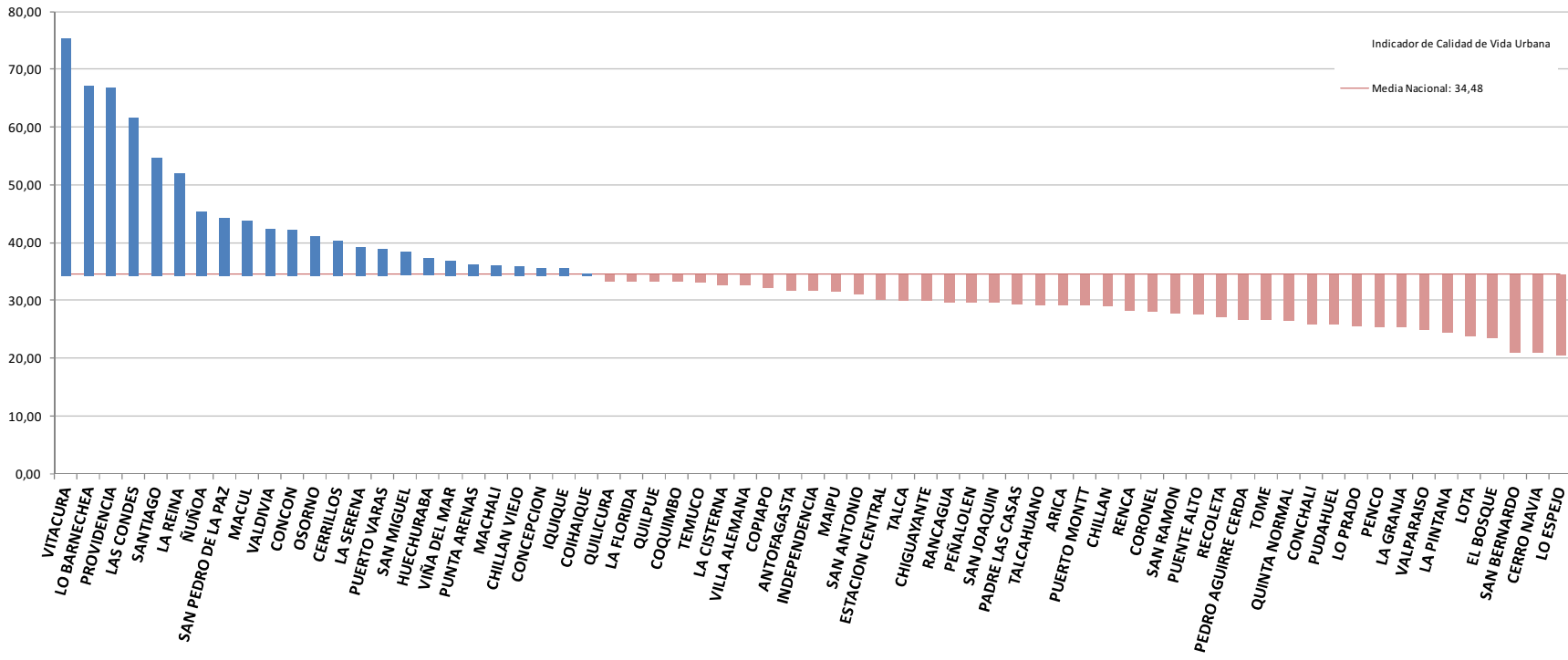


# RANKING DE COMUNAS

## ICVU MENOR AL PROMEDIO NACIONAL 2002

POSICIÓN	COMUNA	CL	AN	CS	CM	SM	VE	ICVU
25	Quilicura	44,3	28,6	32,9	54,1	50,4	15,6	33,5
26	La Florida	40,5	21,2	41,7	53,6	28,7	29,6	33,4
27	Quilpue	39,8	16,5	50,8	45,2	42,9	20,6	33,4
28	Coquimbo	48,2	13,7	41,6	45,5	38,4	27,8	33,4
29	Temuco	48,9	21,2	39,8	49,5	32,6	26,6	33,3
30	La Cisterna	44,1	8,9	29,7	27,5	59,6	28,7	32,8
31	Villa Alemana	42,5	3,4	52,4	44,8	49,5	19,5	32,7
32	Copiapo	38,0	13,2	49,5	47,6	42,7	19,3	32,3
33	Antofagasta	45,4	27,2	45,9	46,3	21,5	23,7	31,9
34	Independencia	24,6	11,1	27,3	31,8	52,9	34,8	31,8
35	Maipu	40,2	27,0	36,8	49,3	22,9	28,3	31,6
36	San Antonio	41,6	9,1	42,8	40,5	43,4	22,5	31,2
37	Estacion Central	38,9	8,7	34,7	28,1	44,4	28,6	30,3
38	Talca	48,4	18,3	35,3	40,4	30,2	24,6	30,2
39	Chiguayante	34,8	7,0	27,5	54,3	59,5	16,7	30,1
40	Rancagua	36,0	22,9	37,6	48,6	38,0	15,6	29,8
41	Peñalolen	38,7	15,3	29,6	55,5	40,9	19,8	29,8
42	San Joaquin	27,8	10,0	25,3	45,8	49,9	26,1	29,7
43	Padre las Casas	32,5	8,2	38,6	48,4	47,7	17,8	29,6
44	Talcahuano	44,8	10,7	40,8	42,9	25,2	26,8	29,5
45	Arica	53,6	15,9	34,4	37,7	32,9	21,5	29,5
46	Puerto Montt	31,0	23,3	38,4	42,0	31,8	21,6	29,5
47	Chillan	40,7	13,2	44,8	44,7	33,4	17,8	29,3
48	Renca	27,3	6,6	45,9	42,8	44,8	15,7	28,5
49	Coronel	20,9	7,3	50,9	47,6	38,9	15,8	28,2
50	San Ramon	26,3	5,1	36,5	52,6	43,7	18,4	28,0
51	Puente Alto	49,8	23,5	32,6	49,5	20,6	17,6	27,7
52	Recoleta	32,1	11,1	35,2	45,9	36,1	18,9	27,4
53	Pedro Aguirre Cerda	24,7	7,3	33,0	45,4	42,5	19,0	26,9
54	Tome	15,4	2,1	28,9	42,7	48,2	24,2	26,8
55	Quinta Normal	23,0	12,4	30,2	24,4	45,4	22,0	26,6
56	Conchali	29,6	6,2	24,2	48,4	42,0	20,3	26,2
57	Pudahuel	32,9	6,2	24,6	49,7	38,0	20,8	26,1
58	Lo Prado	24,6	5,4	26,6	40,1	48,1	18,1	25,7
59	Penco	41,7	3,1	26,4	40,0	51,2	11,6	25,6
60	La Granja	36,3	2,0	35,5	48,6	40,8	11,9	25,4
61	Valparaiso	36,5	14,9	41,5	38,8	18,6	17,2	25,1
62	La Pintana	47,1	2,6	27,7	48,0	31,3	16,4	24,6
63	Lota	21,9	2,3	30,5	45,2	43,1	13,9	24,0
64	El Bosque	29,9	3,7	29,9	43,4	37,9	14,0	23,7
65	San Bernardo	34,9	10,2	27,6	37,1	26,8	10,5	21,2
66	Cerro Navia	29,7	1,9	7,8	47,0	33,9	20,9	21,1
67	Lo Espejo	31,0	2,6	13,2	36,8	40,9	13,9	20,7
	PROMEDIO	39,4	17,4	39,5	45,5	46,6	28,1	34,5

# INDICADOR DE CALIDAD DE VIDA URBANA 2022



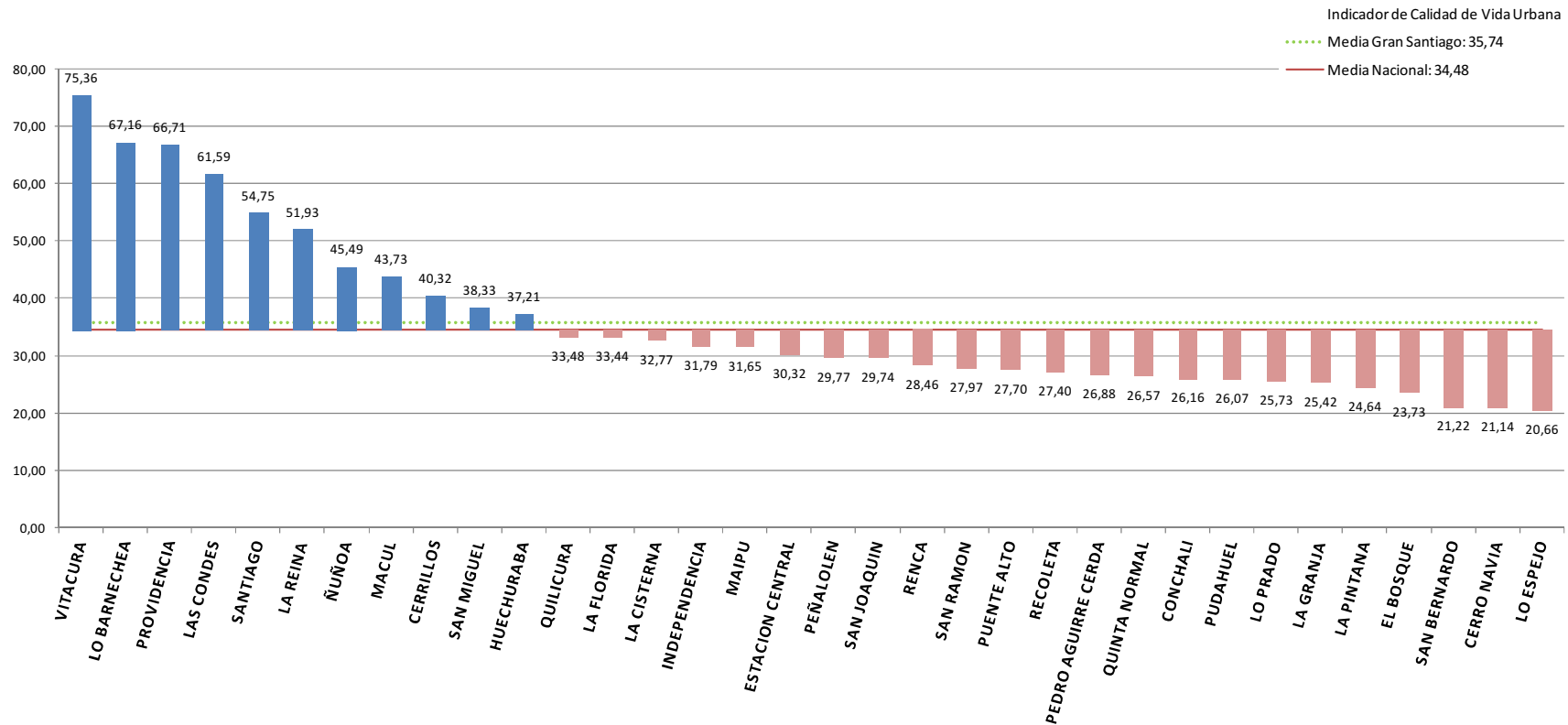
# RANKING DE CIUDADES METROPOLITANAS SEGÚN ICVU 2002

POSICIÓN	COMUNA	CL	AN	CS	CM	SM	VE	ICVU
1	Coquimbo-La Serena	55,5	16,5	46,4	43,4	42,5	28,8	36,3
2	Iquique	42,8	22,1	45,9	34,6	37,9	33,2	35,4
3	Gran Santiago	40,0	21,1	35,2	47,6	43,5	29,0	34,3
4	Temuco-Padre las Casas	45,7	18,7	39,6	49,3	35,5	24,9	32,7
5	Gran Valparaíso	42,7	16,4	46,5	43,7	30,2	26,3	32,1
6	Antofagasta	45,4	27,2	45,9	46,3	21,5	23,7	32,0
7	Gran Concepción	37,5	12,4	42,1	43,0	40,1	25,1	31,6
8	Puerto Montt-Puerto Varas	31,9	22,3	41,0	42,0	37,4	21,7	31,0
9	Rancagua-Machalí	37,0	21,8	38,8	48,7	41,0	15,8	30,7
10	Chillán-Chillán Viejo	41,0	13,7	44,7	42,1	37,2	18,5	30,2



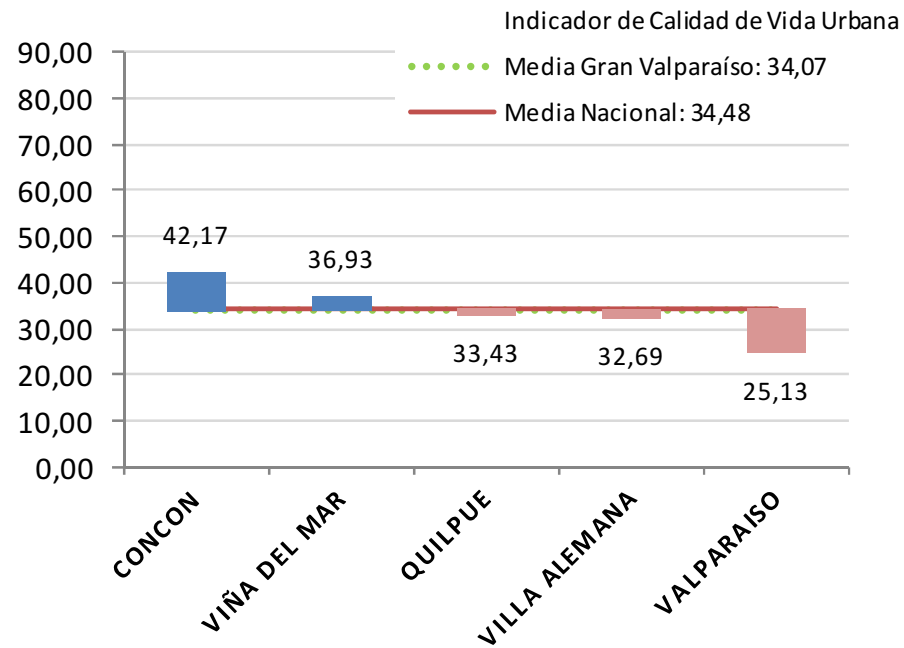
# GRAN SANTIAGO 2002

## Indicador de Calidad de Vida Urbana



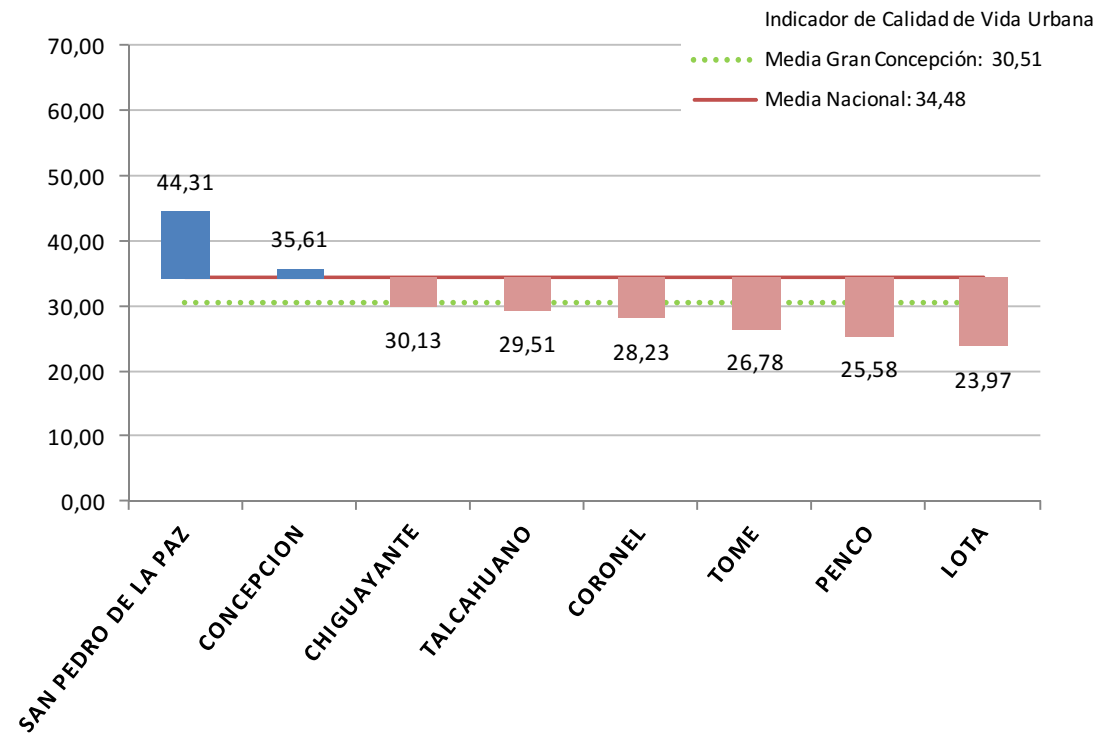
# GRAN VALPARAÍSO 2002

## Indicador de Calidad de Vida Urbana



# GRAN CONCEPCIÓN 2002

## Indicador de Calidad de Vida Urbana





# Análisis de tendencia

# RANKING COMUNAL 2002 – 2012

COMUNA	Ranking 2002	Ranking 2012	VARIACIÓN
VITACURA	1	1	0
LAS CONDES	4	2	2
PROVIDENCIA	3	3	0
SANTIAGO	5	4	1
LO BARNECHEA	2	5	-3
ÑUÑO A	7	6	1
LA REINA	6	7	-1
PUNTA ARENAS	19	8	11
CONCÓN	11	9	2
LA SERENA	14	10	4
MAIPU	35	11	24
TALCAHUANO	44	12	32
MACHALI	20	13	7
SAN PEDRO DE LA PAZ	8	14	-6
PUERTO VARAS	15	15	0
CONCEPCION	22	16	6
CERRILLOS	13	17	-4
VALDIVIA	10	18	-8
ESTACION CENTRAL	37	19	18
ANTOFAGASTA	33	20	13
IQUIQUE	23	21	2
COPIAPÓ	32	22	10
RANCAGUA	40	23	17
VIÑA DEL MAR	18	24	-6
HUECHURABA	17	25	-8
SAN MIGUEL	16	26	-10
MACUL	9	27	-18
HUALPEN	-	28	-
QUILICURA	25	29	-4
CHIGUAYANTE	39	30	9
LA CISTERNA	30	31	-1
TEMUCO	29	32	-3
OSORNO	12	33	-21
COQUIMBO	28	34	-6

COMUNA	Ranking 2002	Ranking 2012	VARIACIÓN
CORONEL	49	35	14
CONCHALI	56	36	20
RENCA	48	37	11
SAN JOAQUIN	42	38	4
LA FLORIDA	26	39	-13
PEÑALOEN	41	40	1
INDEPENDENCIA	34	41	-7
VILLA ALEMANA	31	42	-11
PUDAHUEL	57	43	14
QUILPUE	27	44	-17
ARICA	45	45	0
CHILLAN VIEJO	21	46	-25
TALCA	38	47	-9
PENCO	59	48	11
RECOLETA	52	49	3
PUENTE ALTO	51	50	1
COIHAIQUE	24	51	-27
TOME	54	52	2
VALPARAÍSO	61	53	8
CHILLAN	47	54	-7
LO PRADO	58	55	3
PUERTO MONTT	46	56	-10
PADRE LAS CASAS	43	57	-14
QUINTA NORMAL	55	58	-3
CERRO NAVIA	66	59	7
SAN BERNARDO	65	60	5
ALTO HOSPICIO	-	61	-
LA GRANJA	60	62	-2
PEDRO AGUIRRE CERDA	53	63	-10
SAN ANTONIO	36	64	-28
EL BOSQUE	64	65	-1
LOTA	63	66	-3
LO ESPEJO	67	67	0
LA PINTANA	62	68	-6
SAN RAMON	50	69	-19



# RANKING POR CIUDADES METROPOLITANAS 2002 – 2012

COMUNA	Ranking 2002	Ranking 2012	VARIACIÓN
Antofagasta	5	1	4
Coquimbo_La Serena	1	2	-1
Rancagua-Machalí	8	3	5
Gran Santiago	2	4	-2
Gran Concepción	6	5	1
Iquique-Alto Hospicio	-	6	-
Gran Valparaíso	4	7	-3
Temuco-Padre las Casas	3	8	-5
Chillán-Chillán Viejo	9	9	0
Puerto Montt-Puerto Varas	7	10	-3



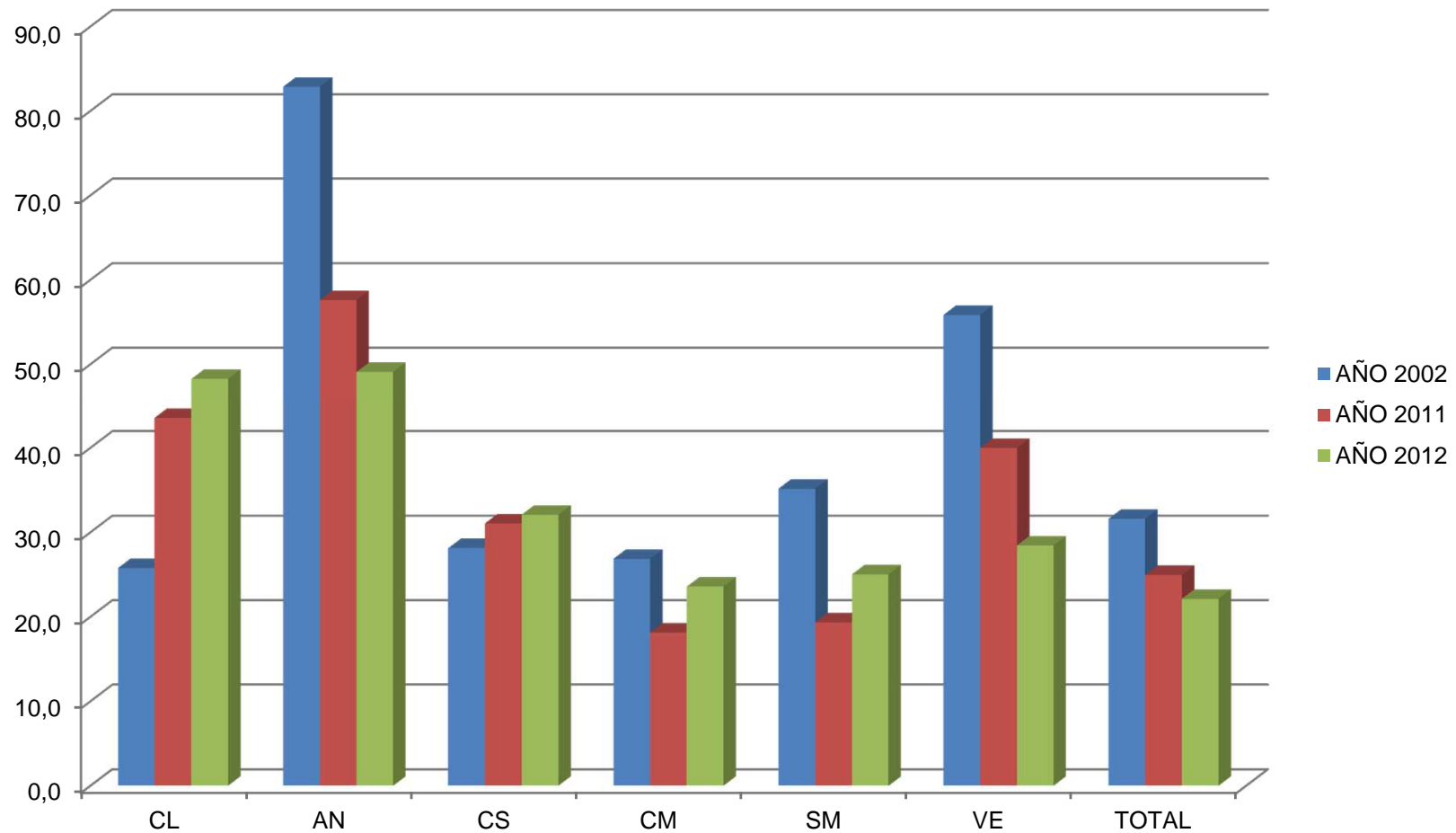
Estudios Urbanos UC  
PONTIFICIA UNIVERSIDAD CATOLICA DE CHILE  
FACULTAD DE ARQUITECTURA, DISEÑO Y ESTUDIOS URBANOS  
INSTITUTO DE ESTUDIOS URBANOS Y TERRITORIALES

**NEM**  
Núcleo de Estudios Metropolitanos

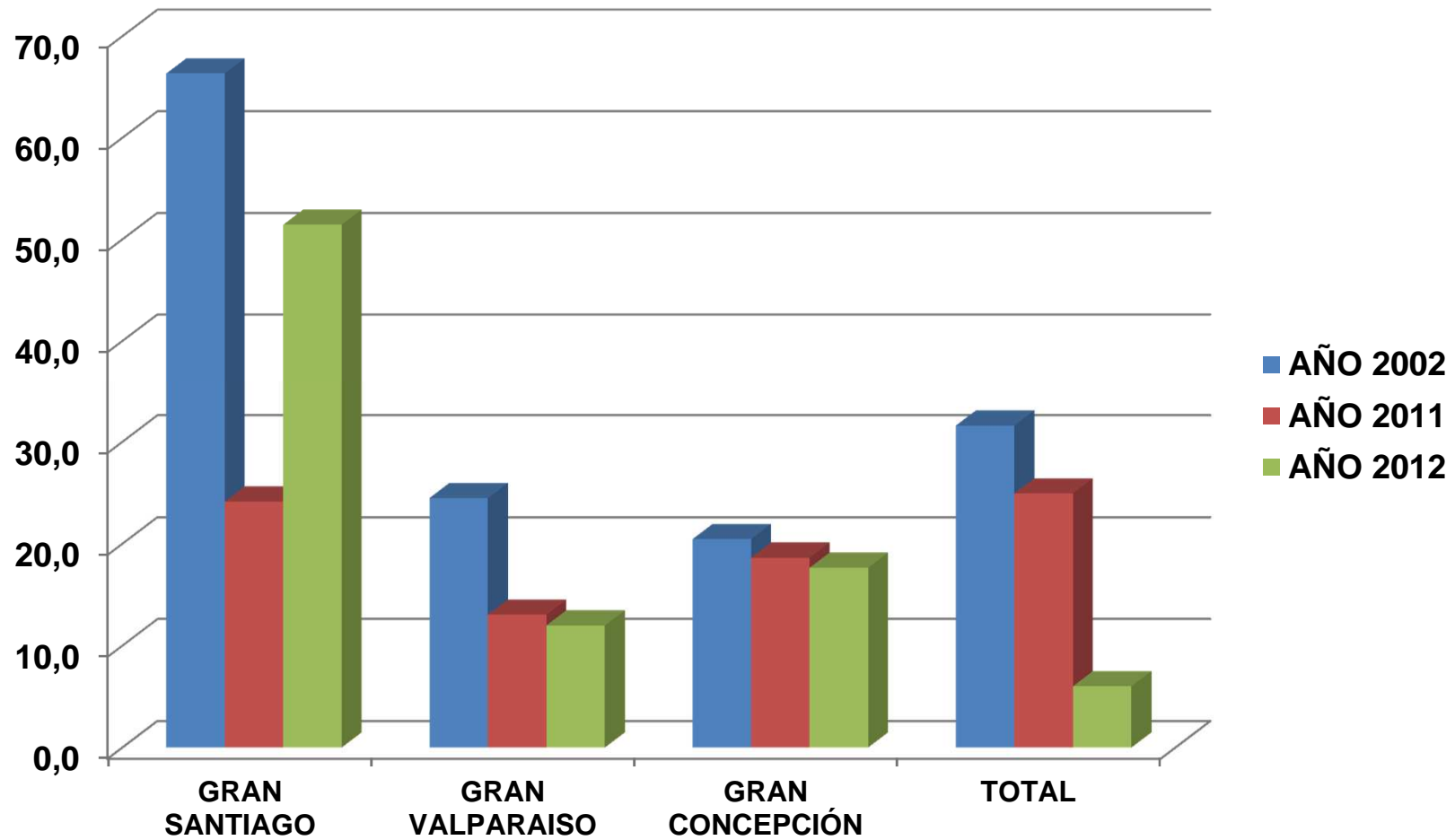


CAMARA CHILENA DE LA CONSTRUCCION

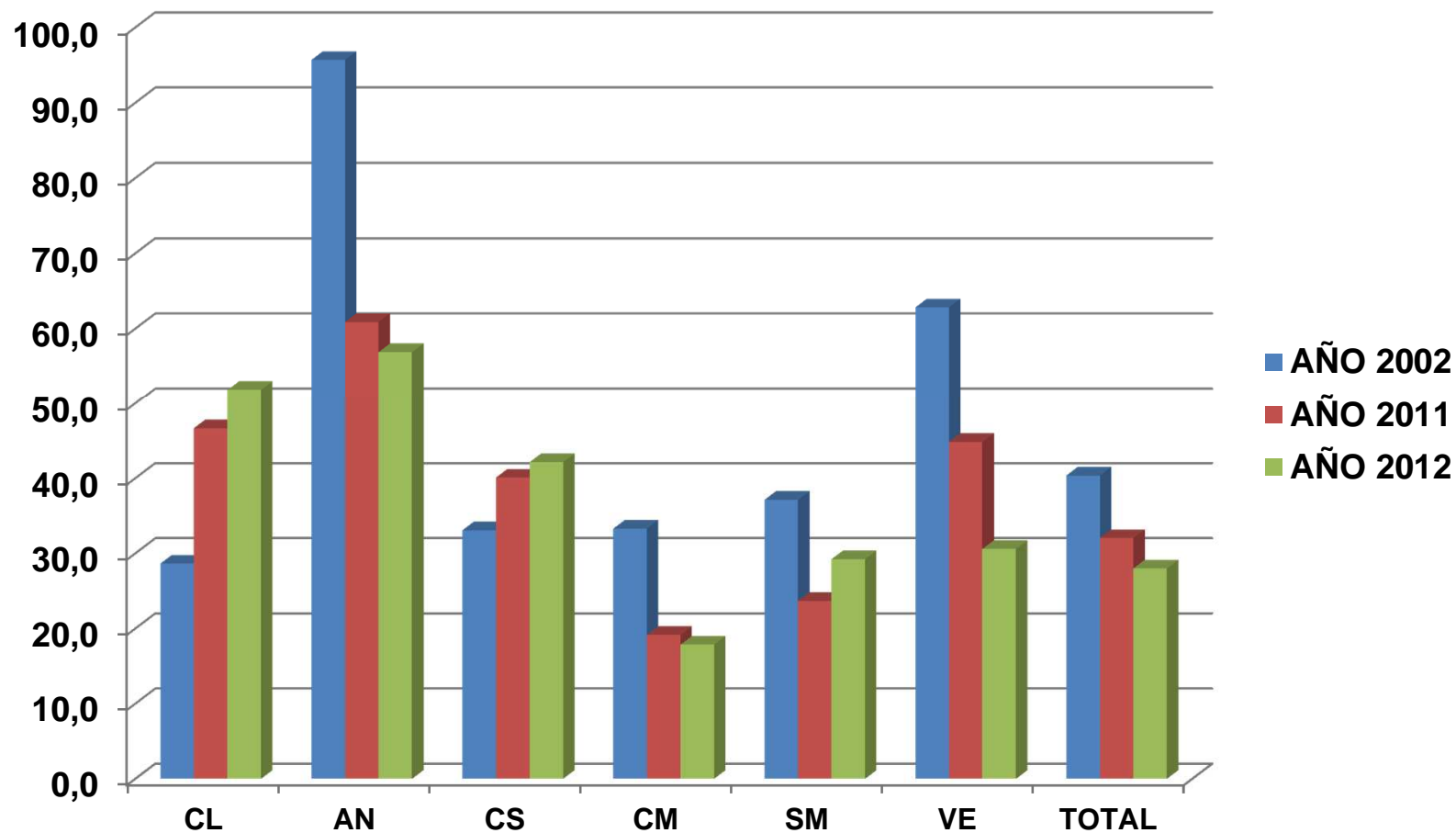
# COMPARACIÓN DE VARIABILIDAD



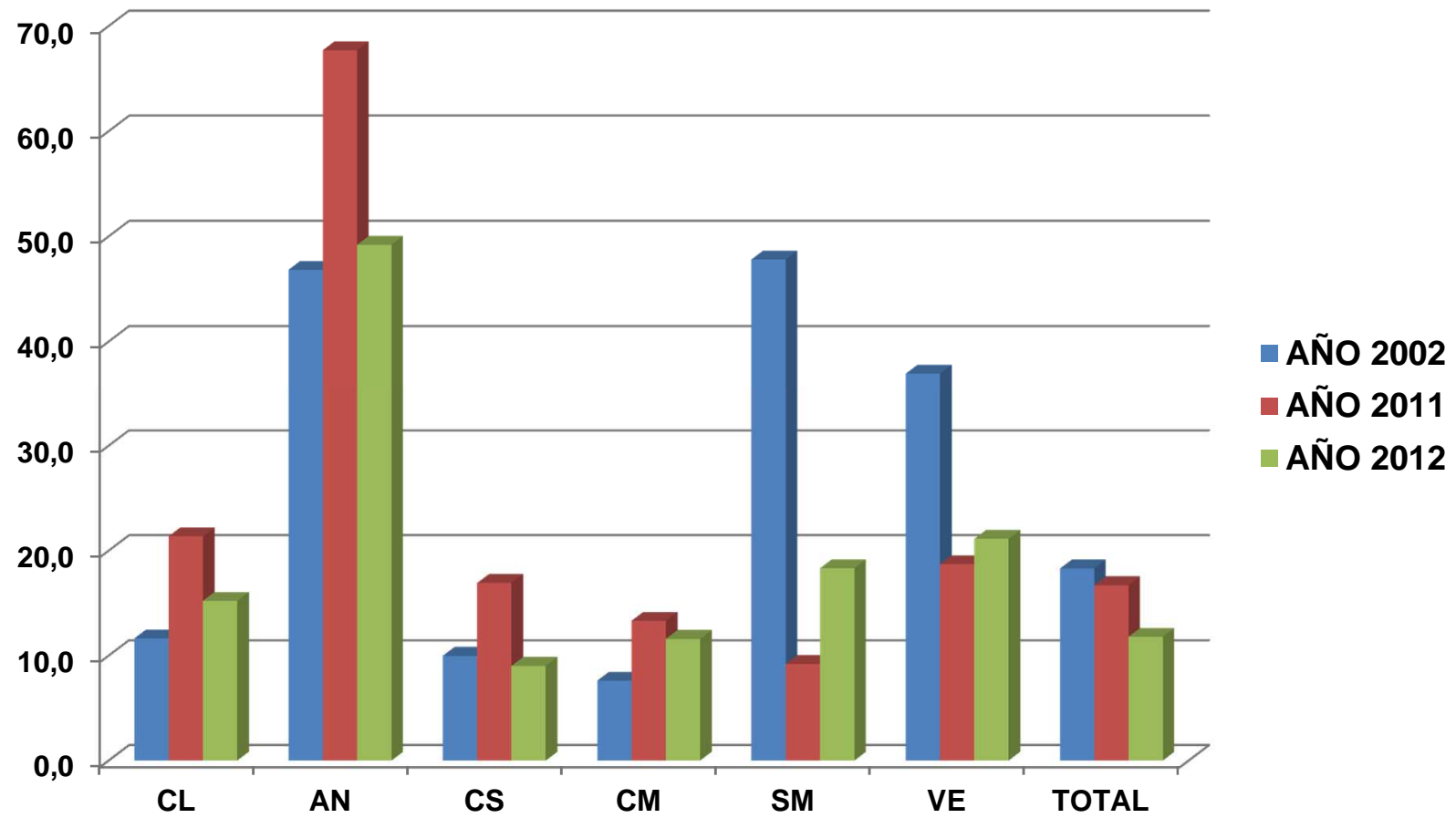
# COMPARACIÓN DE VARIABILIDAD METROPOLITANA



# COMPARACIÓN DE VARIABILIDAD GRAN SANTIAGO

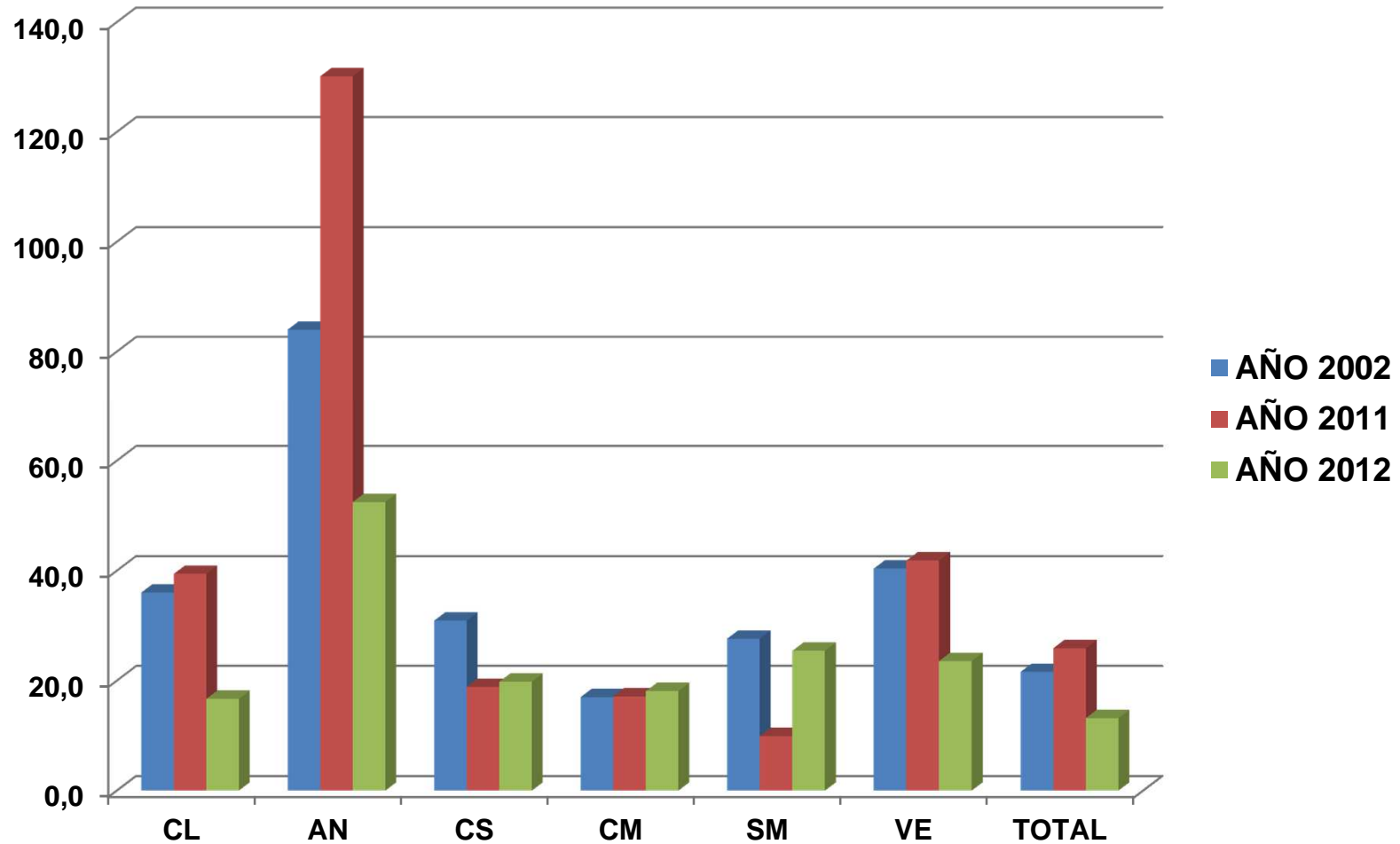


# COMPARACIÓN DE VARIABILIDAD GRAN VALPARAÍSO





# COMPARACIÓN DE VARIABILIDAD GRAN CONCEPCIÓN



# ANEXO: VARIABLES POR ÁMBITOS *(volver)*

Etiqueta	Variable SAS
Región	REG
Comuna	COMUNA
Superficie	SUP
Población Comunal, Estimada por el INE (N°) 2009	POBLAC
Porcentaje de pobreza 2009	CL1
Ingreso promedio de los hogares 2006	CL2
Porcentaje de población que ha recibido capacitación laboral en el último año 2009	CL3
Índice Vulnerabilidad Ingreso	CL4
Índice Vulnerabilidad OcupaciónT	CL5
% Afiliados al Sistema Previsional	CL6
Tasa de desempleo CASEN 2009	AN1
N°Establecimientos de alojamiento turístico por cada 10.000 habitantes	AN2
N°Sucursales Bancarias por cada 10.000 habitantes	AN3
M2 Obra nueva aprobada de industria, comercio y establecimientos financieros, más servicios por cada 10000 habitantes	AN4
M2 Obra nueva aprobada Total por cada 10000 habitantes	AN5
N°vehículos por cada 100 habitantes	AN6
Porcentaje de participación en organización social	CS1
Índice Vulnerabilidad Educación	CS2
N°Denuncias por Violencia Intrafamiliar 2010 por cada 10000 habitantes	CS3
Promedio SIMCE 8vo 2009 LEN	CS4
Promedio SIMCE 8vo 2009 MAT	CS5
Porcentaje de Puntajes PSU (a partir del 2003) Igual o Superior a 450 Puntos en Establecimientos Particulares	CS6
Porcentaje de hogares que tienen conexión a Internet	CM1
N°Lesionados por accidente tránsito por cada 10.000 habitantes	CM2
Porcentaje de población que emplea más de 30 minutos en el desplazamiento entre vivienda y trabajo	CM3
Años de vida potencial perdidos ambos sexos 2008	SM1
N°de personas que han sido tratadas por enfermedades respiratorias por cada 10.000 habitantes	SM2
N°de personas que han sido tratadas por depresión por cada 10000 habitantes	SM3
Porcentaje de población que tiene ISAPRE 2006.	SM4
Índice Vulnerabilidad Vivienda	VE1
Metros Cuadrados (M2) de Areas Verdes con Mantenimiento por Habitante (MTS²)	VE2
N°Denuncias por delitos 2010 por cada 10000 habitantes	VE3
Gasto total municipal por cada habitante de la comuna 2009	VE4
Ingresos Propios Permanentes per Cápita (IPPP) (M\$ )	VE5

# GRACIAS



Estudios Urbanos UC

PONTIFICIA UNIVERSIDAD CATOLICA DE CHILE  
FACULTAD DE ARQUITECTURA, DISEÑO Y ESTUDIOS URBANOS  
INSTITUTO DE ESTUDIOS URBANOS Y TERRITORIALES

NEM

Núcleo de Estudios Metropolitanos

