



CANIL MUNICIPAL

FICHAS DE ADOPCIÓN

www.rancagua.cl

¿Cómo adoptar un perrito del Canil Municipal?

Primero se debe coordinar una visita para conocer a los perritos, a través de los siguientes canales:

- Correo: adopciones@rancagua.cl
- WhatsApp: +569 82935662

Los perritos del Canil Municipal cuentan con:

- Calendario de vacunas al día
- Microchip
- Antiparasitario interno y externo

Si adoptas a un perrito del Canil Municipal:

- Se entregan esterilizados o con compromiso de esterilización obligatoria en el caso de los cachorros.
- Los animales del canil cuentan con atención primaria y consultas gratuitas de por vida en la Clínica Veterinaria Municipal.

Requisitos para adoptar a un perrito del Canil Municipal

- No tener inhabilidad para la tenencia de animales.
- Llenar la ficha de adopción.

BILLAR

Llegué al canil Municipal luego de ser atropellado, recibí un gran impacto en mi cabeza, pero ya estoy listo para ser parte de una familia.

Macho

Tamaño mediano

2 años aprox.

Cariñoso, juguetón

No se lleva bien con todos los perros



MAXI

Llegué al canil municipal junto a mi compañera Simona, luego de que nuestra tutora falleciera, su esposo al ser de edad avanzada no podía seguir haciéndose cargo de nosotros. Llevamos más de 2 años en el canil Municipal y estamos ansiosos por ser parte de una familia de nuevo.

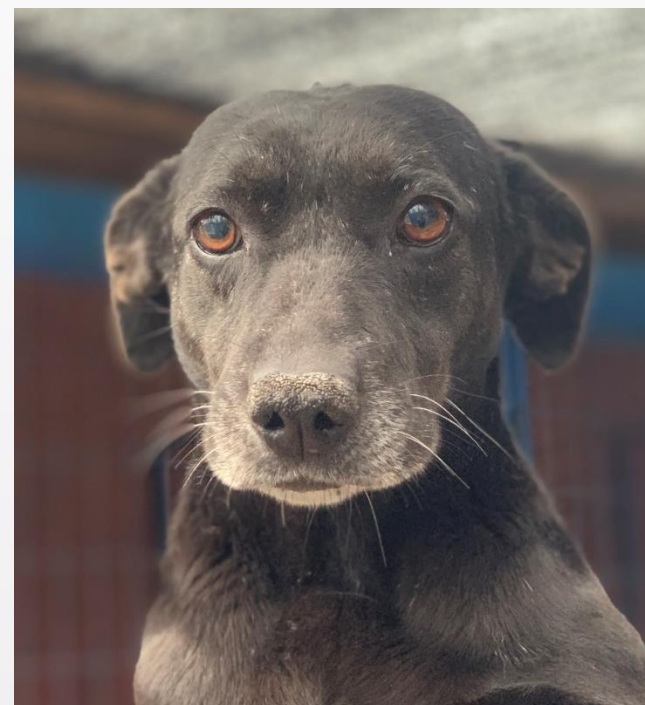
Macho, castrado, grande
9 años aprox., guardián



POLA

De cachorra viví en una albergue de caninos, nací con una malformación en una de mis patitas traseras, pero llevo una vida normal y me gusta mucho correr.

Hembra, esterilizada
7-8 años aprox, mediana
Juguetona, tímida al comienzo



SHAKIRA

Llevo muchos años en el canil Municipal, nunca he tenido la suerte de ser parte de una familia. Tengo una patita con la que cojeo pero no me impide saltar y tener una vida normal.

Hembra, esterilizada
13 años aprox. Mediano
Muy enérgica, juguetona



COLO COLO

Llevo 5 años en el canil Municipal, fui sacado de la calle por una denuncia.

Macho, castrado
8 años aprox., mediano/grande
Soy tímido al comienzo
Tranquilo
Me llevo bien con otros perritos (de preferencia hembras)



JUAN

Fui abandonado junto a mis 8 hermanos en la carretera, fuimos rescatados y a diferencia de mis hermanos no fui elegido para ser miembro de ninguna familia.

Mestizo de Galgo, Macho, castrado
1,5 años aprox
Grande, juguetón
Dominante, Enérgico



ROCKY

Fui encontrado muy mal herido en las orillas de un canal.

Macho, castrado
8 años aprox.
Tranquilo, flojito
Se lleva bien con otros caninos



LOLO

Fui sacado de un jardín infantil donde nos abandonaron con mi hermano, el tuvo más suerte y fue adoptado por una hermosa familia, llevo mucho tiempo a la espera de la mía.

Macho, castrado
10 años aprox., grande
Tranquilo, cariñoso
Me llevo bien con otro caninos



MATEA

**Llegué al canil Municipal hace 4 años,
luego de que me dejaran amarrada en
una plaza. Estaba en celo.**

Hembra, esterilizada
6 años aprox.
Tamaño grande
Miedosa, desconfiada
Me llevo bien con otros perros



PELUSA

Fui rescatada de una casa donde no recibíamos ningún cuidado, no me alimentaban ni daban agua, estoy esperando ansiosa ser parte de una familia.

Hembra, esterilizada
2 años aprox., mediana
Juguetona
Me llevo bien con otros perritos



PABLO

Fui abandonado junto a mis 8 hermanos en la carretera, fuimos rescatados y a diferencia de mis hermanos no fui elegido para ser miembro de ninguna familia

Macho, castrado
1,5 años aprox.
Tamaño mediano
Tímido, desconfiado
Se lleva bien con otros caninos



FLACO

Llegué al canil municipal siendo cachorrito luego de una denuncia por abandono en la vía pública y desnutrición severa, Tengo un problema dérmico el cual impide que me salga pelitos en el abdomen y pechito.

Macho, 10 años
Tamaño mediano/grande
Se lleva bien con otros perros
Cariñoso



BLANQUITA

Llegué al canil Municipal junto a mis 2 hermanas que ya fueron adoptadas, nuestra tutora al ser de edad avanzada tuvo que irse a un asilo de ancianos y no podía llevarnos con ella.

Hembra, esterilizada

7 años aprox., mediana

Se lleva bien con otros caninos.

Cariñosa, tranquila

Tiene una patita trasera la cual no apoya pero no le impide hacer una vida normal



POLO

Llegué al canil Municipal luego de una denuncia por atropello, tenía mi patita fracturada y fue amputada.

Macho, castrado
2 años aprox., mediano
Regalón, amistoso
Se lleva bien con otros caninos
Tiene 3 patitas pero hace una vida normal



CALCETA

Llegué al canil Municipal hace más de 7 años, mis dueños me dejaron amarrado en la casa y ellos se fueron a otra, gracias a los vecinos que se dieron cuenta hoy estoy vivo.

Macho, castrado
8 años aprox
Tamaño mediano/grande
Tranquilo, desconfiado
Temeroso



GORILA

**Llegué al canil municipal hace 6 años,
debido a una denuncia por abandono.**

Macho, castrado
10 años aprox.
Tamaño grande
Tranquilo, protector
Desconfiado al comienzo



FELIPE

Llegué al canil Municipal junto a mi madre, debido a los recurrentes reclamos y malos tratos de los vecinos del sector donde vivíamos. Mi mamá fue muy afortunada ya que se fue adoptada con una linda familia, pero yo no, tengo una mal formación en mis patitas traseras.

Macho, castrado
3 Años aprox.
Tamaño grande
Buen carácter, juguetón



ROMA

Llegué al canil Municipal luego de una denuncia por que los vecinos del sector no me querían y me maltrataban constantemente.

Hembra, esterilizada
4 años aprox., grande
Temerosa, desconfiada
No se lleva mal con otros caninos



SOL

**Llegué al canil municipal hace 2 años,
preñada y en estado de desnutrición.**

Hembra, esterilizada
3 años aprox. energética
Juguetona, dócil
Me llevo bien con otros caninos



GALÁCTICA

Llegué al canil Municipal hace 5 años junto a mi compañera Cósmica luego de una denuncia ya que andábamos en celo en la vía pública. Nos gustaría ser adoptada juntas.

Hembra, esterilizada
7 años aprox.
Tamaño grande
Temerosa en un comienzo
Cariñosa, tranquila



CÓSMICA

Llegué al canil Municipal hace 5 años junto a mi compañera Galáctica luego de una denuncia ya que andábamos en celo en la vía pública. Nos gustaría ser adoptadas juntas.

Hembra, esterilizada
7 años aprox., mediana
Juguetona, tranquila
Muy cariñosa



CHICA TUERTA

Fui sacada de la vía pública debido a una denuncia. Soy muy tímida y a veces no se cómo actuar.

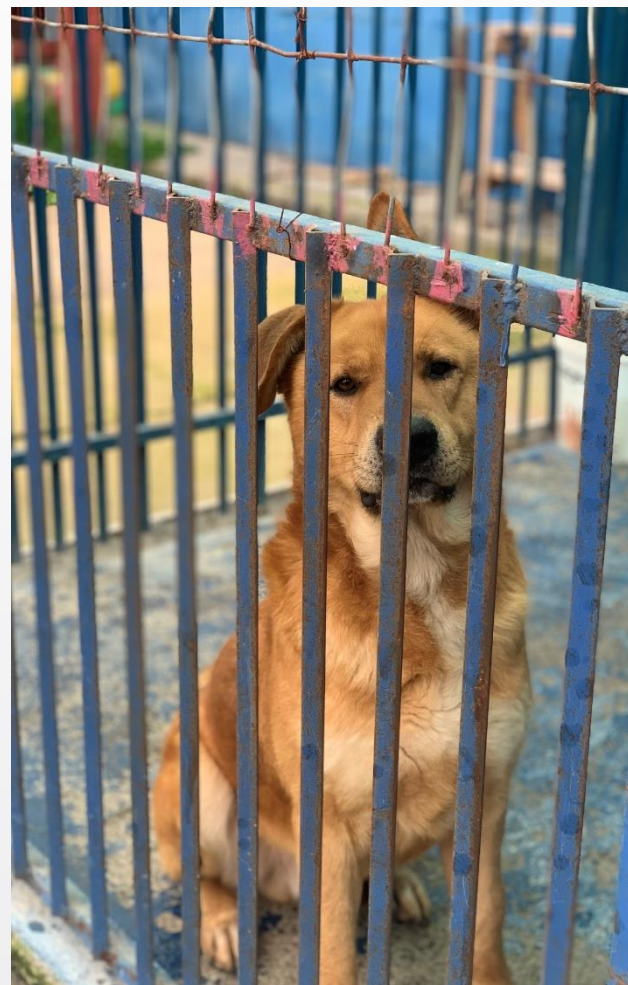
Hembra, esterilizada
8 años aprox., pequeña
Me falta el ojito derecho
Muy tímida, necesito de tiempo para confiar.
Me llevo bien con otros caninos.



PESADILLA

Llegué al canil Municipal luego de una denuncia, vivía en la calle y me peleaba mucho con otros perros.

Macho, castrado,
12 años aprox., grande
Protector, desconfiado
Excelente guardián
Arisco
No se lleva bien con otros perros ni gatos



LUNA

Llegue al canil municipal junto a mis tres cachorritos ya que los estaba pariendo en la calle.

Hembra, esterilizada
4 años aprox.
Tamaño mediano
Enérgica, cariñosa
Se lleva bien con otros caninos



PALOMA

Llegue al canil municipal después de que me encontraran atropellada en la vía pública

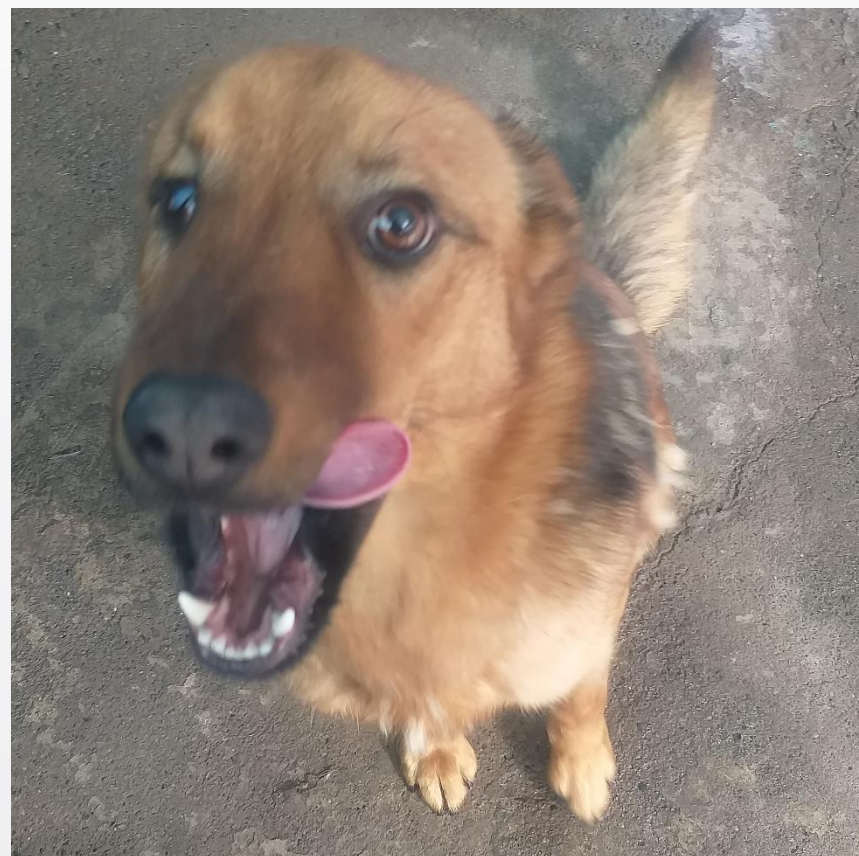
Hembra, esterilizada
1 año aprox.
Tamaño mediano-grande
Muy enérgica, cariñosa
Se lleva bien con otros caninos



COPEC

Llegue al canil municipal después de que me encontraran atropellado en una bomba de bencina

Macho, castrado
2 año aprox.
Tamaño mediano-grande
Cariñoso y juguetón
Se lleva bien con otros caninos



LLUVIA

Llegue al canil municipal después de que me encontraran con mis cachorros en una tormenta.

Hembra, esterilizada
2 años aprox.
Tamaño mediano-grande
Cariñosa, tímida
Se lleva bien con otros caninos



PASTORA

**Llegue al canil municipal después de
parir en la calle a mis cachorros**

Hembra, esterilizada
2 años aprox.
Tamaño grande
Cariñosa, juguetona y guardiana
Se lleva bien con algunos perritos



KIARA

Llegue al canil municipal después de ser abandonada junto a mi hermano y mamá.

Hembra, esterilizada
7 meses aprox.
Tamaño pequeña-mediana
Cariñosa, juguetona y enérgica
Se lleva bien con los perritos

